

Villa Occitana - Eco-resort ★★★★★



©Valeurs Occitanes

Capacité totale : 80 personnes
32 appartements ou studios

Ouverture : Du 01/01 au 31/12.

108 Route d'Aigues Vives
30420 Calvisson

Tél. 04 22 67 38 01

contact@villaoccitana.com

<https://www.villaoccitana.com>

Longitude : 4.202887 - Latitude : 43.760294



TARIFS

Nuitée : 110 €

Tarifs valables du 01/01/26 au 31/12/26



Village de vacances 5*. Resort, spa & restaurant avec lodges, cabanes, villas avec jacuzzi privé, au cœur d'une pinède.

La Villa Occitana est un Eco resort, spa et restaurant avec lodges, cabanes et villas privées.

Les 2 hectares de pinède centenaire abritent un petit bijou de luxe. Les lodges tous de bois vêtus ont été conçus avec des matériaux de la région. Idéales pour un séjour romantique ou entre amis, ces villas vous accueillent dans une décoration chaleureuse et moderne.

Les cabanes cosy au confort agréable vous procureront détente et sérénité tout au long de votre séjour. Venez profiter d'un moment de bien-être et de détente dans ce parc hôtelier hors du commun. Un cadre idéal qui vous accueille toute l'année.

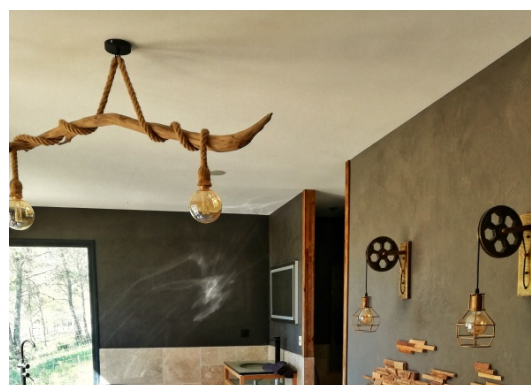
Les chambres supérieures de 20m² avec terrasse privée de 10m², ont une vue chaleureuse sur la nature. Ces chambres au luxe discret, sont lumineuses grâce à leurs baies vitrées. Vous profiterez d'un lit double 180*200 ainsi que d'une salle de bain tout équipée avec une grande douche. Ces nids douillets sans vis-à-vis avec les chambres voisines, sont idéaux pour un moment en amoureux a []...

Bar • Terrasse • Parking • Espace Spa • Piscine • Restaurant • Bornes de recharge pour véhicules électriques • Parking gratuit

Non fumeur • Accès Internet privatif Wifi • Climatisation • Draps compris • Mini-bar • Réfrigérateur • Sèche cheveux • Téléphone • Télévision • Toilettes séparées • Matériel de repassage • Bouilloire • Machine à café

Petit déjeuner • Soins esthétiques • Massages / Modelages • Restauration •

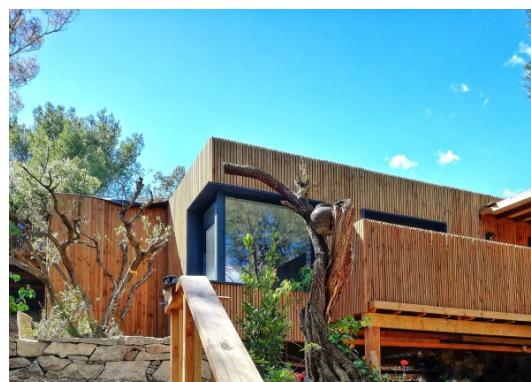
Relaxation



©Valeurs Occitanes



©Valeurs Occitanes



©Valeurs Occitanes

Ethic Etapes Le Cart



© Ethic Etapes Le Cart



Capacité totale : 147 personnes
Nombre hébergements accessible en mobilité réduite : 3
42 appartements ou studios

Ouverture : Toute l'année tous les jours de 8h à 20h.

31 rue Emilien Dumas
30250 Sommières
Tél. 04 66 80 03 02
contact@lecart.net
www.lecart.net
Longitude : 4.090294 - Latitude : 43.785143



TARIFS

Demi-pension (/ pers.) : **48.1 > 64.5 €** Adulte (+15 ans) : de 55.50 euros à 64.50 euros, Enfant (-15 ans) : 48.10 euros
Pension complète (/ pers.) : **54.6 > 75.2 €** Adulte (+15 ans) : de 67.30 euros à 75.20 euros, Enfant (-15 ans) : 54.60 euros
Nuitée : **21.5 > 26.4 €** Nuitée enfant ou adulte en chambre multiple avec petit déjeuner
Tarifs valables du 01/01/26 au 31/12/26



Au cœur de Sommières, Ethic étapes Le Cart allie histoire et confort : 42 chambres avec sanitaires privatifs, terrasses, parc arboré et piscine. Lieu sécurisé et chaleureux, il accueille toute l'année séminaires, scolaires, familles et voyageurs.

Nos 42 chambres avec sanitaires privatifs offrent un accueil chaleureux pour un total de 147 personnes. Agrément Jeunesse et Sport et Education Nationale pour les classes de découverte.

L'hébergement comprend :

- 1 chambre individuelle : au premier étage,
- 24 chambres triples : 8 au rez-de-chaussée, 8 au premier étage, 8 au deuxième étage,
- 14 chambres quadruples : 3 au rez-de-chaussée, 8 au premier étage, 3 au deuxième étage,
- 3 chambres pour 6 personnes : au premier étage.

Trois chambres en rez-de-chaussée sont adaptées aux personnes à mobilité réduite. Les lits sont préparés à votre arrivée et le Wi-Fi est disponible dans l'ensemble de la maison.

Nos espaces communs offrent des lieux de détente conviviaux : parc arboré, terrasses ombragées, cafétéria et salon télévision. Pour vos loisirs, profitez de l'aire de jeux, du baby-foot, des tables de ping-pong, ainsi que des vélos et abris vélo. La piscine est accessible du 1er juin au 15 octobre.

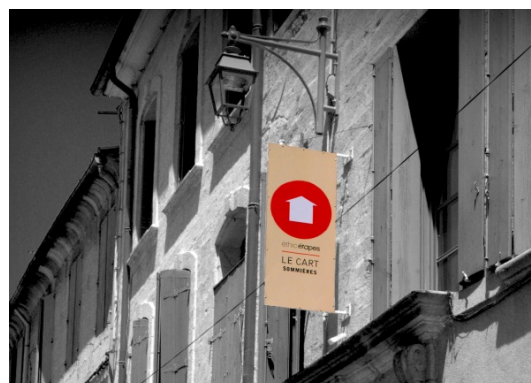
Pour vos événements

[]...

Restaurant • Salle de jeux • Table de ping pong • Piscine • Salle de projection • Parc • Baby-foot • Photocopieuse • Prêt de jeux • Jardin • Jeux de société • Terrasse ombragée • Terrasse • Défibrillateur • Equipements développement durable • Gestion des déchets • Aire de jeux • Salle des fêtes-spectacle • Ascenseur • Rétroprojecteur • Salon de télévision • Abris pour vélo ou VTT

Réfrigérateur • Lave linge collectif • Micro-ondes • Sèche linge collectif • Douche à l'italienne • Chambre familiale • Machine à café • Télévision • Lavabos eau chaude • Lits superposés • Accès Internet privatif Wifi • Sanitaires privés

Accès autocar • Location de salles • Pension complète • Petit déjeuner • Accès Internet Wifi • Demi-pension • Documentation Touristique • Réservation de prestations • Restauration • Paniers Pique-nique • Lits faits à l'arrivée •



© Le CART



© Ethic Etapes Le Cart

Mas Fontclaire



©Mas Fontclaire

Capacité totale : 28 personnes

Ouverture : Du 01/01 au 31/12.

8, avenue Emile Jamais
30250 Sommières
Tél. 06 81 38 84 80
masfontclaire30@gmail.com
<https://www.lemasfontclaire.com/>
Longitude : 4.091802 - Latitude : 43.78031



TARIFS



Maison de caractère en pierres du XVIIIe siècle privatisable dans sa totalité, idéale pour des groupes jusqu'à 28 personnes.

Le Mas Fontclaire est une maison de caractère en pierres du XVIIIe siècle. D'abord moulin à huile et savonnerie au XIXe siècle, le bâtiment est devenu un domaine viticole avant d'être réhabilité à la fin du XXe siècle pour proposer quatre gîtes mêlant authenticité et modernité.

Il vous accueille dans un environnement préservé propice aux séjours en groupe. Le domaine, calme et entouré de nature, est idéal pour réunir famille, amis ou collaborateurs lors d'un événement privé ou professionnel.

Location du domaine complet

Il est possible de réserver l'ensemble du Mas, comprenant quatre gîtes ainsi qu'une aile supplémentaire de la bâtisse (10 couchages), pour profiter d'un séjour en exclusivité. L'ensemble offre une capacité totale de 28 personnes, idéale pour l'hébergement d'un mariage, d'un séminaire, d'un stage ou de retrouvailles familiales.

Découvrez les 4 gîtes :

- Gîte L'Olivier (2 pers.) : un cocon chaleureux dédié aux séjours en amoureux, parfait pour une escapade intimi
[]...

Salon de jardin • Terrain clos • Terrain clos commun • Equipements développement durable • Jardin • Piscine • Parking à proximité • Gestion des déchets • Jardin commun • Piscine collective • Plancha

Non fumeur • Matériel Bébé • Accès Internet privatif Wifi • Accès Internet privatif Wifi gratuit • Climatisation • Congélateur • Douche • Draps compris • Réfrigérateur • Sèche cheveux • Sèche serviettes • Télévision • Micro-ondes • Lit 160 cm • Lit bébé • Chaise bébé • Baignoire bébé • Poussette • Cafetière • Bouilloire • Linge compris

Animaux acceptés • Réservation obligatoire • Documentation Touristique • Ménage en fin de séjour • Lits faits à l'arrivée •



©Mas Fontclaire



©Mas Fontclaire



©Mas Fontclaire_Sommières

Résidence Domaine de Bacchus ***



© Domaine de Bacchus



Capacité totale : 270 personnes
125 appartements ou studios

Ouverture : Du 01/01 au 31/12.

291 Rue du Stade
34400 Entre-Vignes
Tél. 04 67 86 86 22
info@domaine-de-bacchus.com
<https://www.domaine-de-bacchus.com/>
Longitude : 4.078219 - Latitude : 43.730204



TARIFS



Résidence écologique de standing avec 65 villas spacieuses pour 6 personnes max.

Découvrez le Domaine de Bacchus qui vous accueille dans une résidence écologique et entièrement piétonnière, idéale pour un séjour en famille, entre amis ou pour un séminaire. Profitez d'un cadre verdoyant avec des équipements de qualité : espace Fitness & Bien-être, aire de jeux pour enfants, panneaux solaires et parking sécurisé gratuit.

Les villas tout confort, pouvant accueillir jusqu'à 6 personnes, sont disponibles à la nuitée ou pour des séjours de courte et longue durée. Entièrement équipées, elles offrent un cadre convivial et reposant pour des vacances sereines ou un événement professionnel (séminaires).

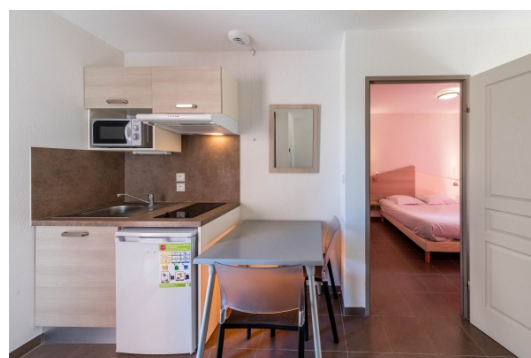
Offrez-vous une escale nature et bien-être au Domaine de Bacchus, où détente et sérénité sont les maîtres-mots.

Piscine • Eau chaude solaire • Plancha • Jardin • Jardin indépendant • Espace Spa • Espace fitness • Hammam • Jeux de société • Bar • Sauna • Laverie • Piscine plein air • Salle de sport • Equipements développement durable • Gestion des déchets • Aire de jeux • Boulodrome / Terrain de pétanque / Terrain de boule de fort • Climatisation • Terrain clos

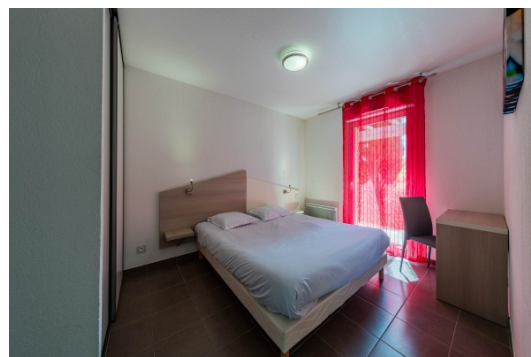
Réfrigérateur • Climatisation • Lave vaisselle • Micro-ondes • Sèche cheveux • Sèche linge collectif • Douche • Table à langer • Chaise bébé • Canapé convertible • Lit 90 cm • Lit 160 cm • Matériel de repassage • Lit bébé • Plaque vitrocéramique • Baignoire bébé • Cafetière • Hotte aspirante • Machine à café • Congélateur • Télévision • Coin cuisine • Bouilloire • Lits superposés • Prise de télévision • Séjour / Salle à manger • Matériel Bébé • Sanitaires privés • Non fumeur

Animaux acceptés • Location de salles • Location de draps • Ménage avec supplément • Accès Internet Wifi • Documentation Touristique • Location de matériel • Massages / Modelages •

A la campagne • Sortie d'Autoroute à moins de 5 km • Arrêt de transport en commun à moins de 500 m • Centre village • Arrêt de bus à moins de 500 m • Vue sur le vignoble



© Domaine de Bacchus



© Domaine de Bacchus



© Domaine de Bacchus

Mas de la Rivoire - Maison d'hôtes



© Mas de la Rivoire

Chambres
Nombre de chambres : 5

Ouverture : Du 01/01 au 31/12 tous les jours.

820, Chemin de la Font Ronde
30250 Villeveyrie
Tél. 06 10 18 38 56
info@masdelarivoire.com
<https://www.masdelarivoire.fr/>
Longitude : 4.101386 - Latitude : 43.801198



TARIFS



5 chambres d'hôtes pour 1 à 3 pers. authentiques et au décor raffiné, dans un mas datant XVe siècle.

Séjournes dans un mas viticole du XVe siècle, à proximité de Sommières. Les cinq chambres d'hôtes – La Mirabelle, La Cerise, La Menthe, La Vendange et La Petite Chapelle – allient authenticité et confort. Chaque chambre dispose d'un accès indépendant, d'une salle de bain privative avec douche, d'un coin télévision et d'un lit double confortable de 160x200 cm. Deux chambres offrent une terrasse privée.

Profitez également des équipements du domaine : piscine chauffée à contre-courant, salle de gym, massages, pétanque, ping-pong, VTT. Table d'hôtes sur demande.

Salle de sport • Cour commune • Parking • Jardin • Piscine • Piscine plein air

Accès Internet Wifi • Documentation Touristique • Table d'hôtes • Location de VTT •

Dégustation de produits • Equitation • Golf • Pêche • Pétanque • Ping-pong • Planche à voile • Randonnée pédestre / balade à pied • Sports en eaux vives • Voile • VTT • Relaxation • Sports cyclistes • Sports d'eau • Sports de balle • Sports divers • Sports pédestres • Sports équestres • Canoë Kayak

A la campagne



© Mas de la Rivoire



© Mas de la Rivoire



© Mas de la Rivoire



© Mas de la Rivoire

La Demeure



©La demeure

Appartement 12 pièces
 Nombre de chambres : 4
 Nombre de lits : 6 (6 lits doubles)

Ouverture : Du 01/01 au 31/12 tous les jours.

26 avenue Emile Léonard
 30250 Aubais
Tél. 04 66 80 17 62
 lademeureaubais@orange.fr
<https://www.la-demeure.fr/chambres-d-hotes-aubais-le-gard-mediterranee-camargue-les-chambres.html>
 Longitude : 4.146951 - Latitude : 43.753555

TARIFS



©La demeure

5 chambres d'hôtes pour 1 à 4 pers. dans une maison du XIXe siècle. Piscine, vastes espaces communs.

La grande et belle maison de René Grousset est devenue maison d'hôtes depuis plusieurs années.

Située sur la promenade d'Aubais, ce superbe édifice a en effet été entièrement rénové afin d'accueillir des hôtes pour une ou plusieurs nuits.

Les 5 chambres situées au rez-de-chaussée et 2ème étage, bénéficient d'une vue splendide sur la plaine de Villetelle et ont chacune un univers singulier. Elle peuvent accueillir 1 ou 4 personnes :

- La chambre Camaël
- La chambre Michel-Ange
- La chambre Raphaël
- La chambre Uriel
- La suite Hanaël

Le charme de la pierre et des vastes espaces communs à l'intérieur de cette maison du 19ème siècle finiront de vous séduire.

Professionnels de l'hôtellerie-restauration depuis plus de vingt ans, Sandrine et Stéphane sauront vous accompagner afin de rendre votre séjour très agréable.

Climatisation • Parking • Cour • Piscine • Parking payant • Bornes de recharge pour véhicules électriques

Accès Internet privatif Wifi • Sanitaires privés • Accès Internet privatif Wifi gratuit • Climatisation • Double vitrage • Sèche cheveux

Accès Internet Wifi • Lits faits à l'arrivée •

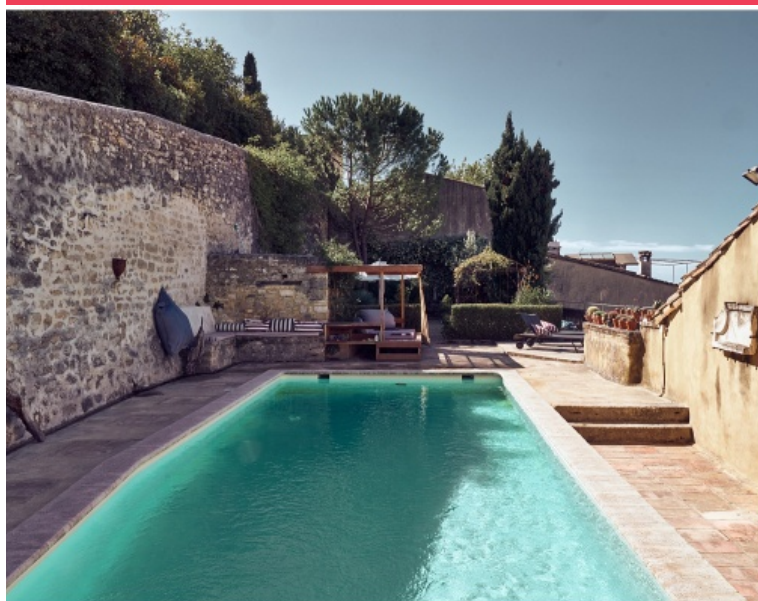


©La demeure



©La demeure

Hôtel de l'Orange



© Tom et Liz

5 chambres d'hôtes dans un ancien hôtel particulier manoir datant du XVIIème siècle.

Séjournes dans un hôtel particulier du XVIIe siècle au cœur de Sommières. !

L'Hôtel de l'Orange propose 5 chambres d'hôtes alliant charme historique et confort moderne. Profitez d'une ambiance chaleureuse, où les hôtes se retrouvent autour de la piscine sur le toit ou lors des petits-déjeuners conviviaux. Un lieu unique, entre maison d'amis et mini-château, pour une expérience authentique en Occitanie.

L'Hôtel de l'Orange propose également 3 gîtes,

Salon • Terrain clos • Terrasse • Bibliothèque • Parking • Cour • Jardin • Piscine • Parking payant • Piscine chauffée • Piscine plein air • Terrasse ombragée

Matériel Bébé • Sèche cheveux • Séjour / Salle à manger

Petit déjeuner • Accès Internet Wifi • Table d'hôtes • Privatisable •

En ville • En centre historique



© Christian Barfield © Schmick photography

Chambres 8 pièces
Nombre de chambres : 5
Nombre de lits : 7 (5 lits doubles - 2 lits simples)

Ouverture : Du 01/04 au 01/11 tous les jours. Possibilité de contacter l'hôtel de l'Orange le reste de l'année, pour les groupes de 10 personnes min.

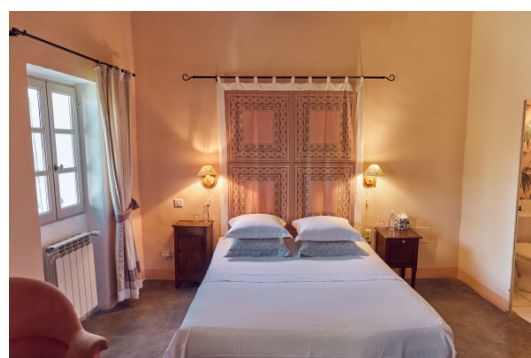
7 rue des Baumes
30250 Sommières
Tél. 04 66 77 79 94 - 07 68 67 02 65
liz@hoteldelorange.com
<https://www.hotelorangesommières.com/home-1>
Longitude : 4.091484 - Latitude : 43.783891



TARIFS



© Tom et Liz



© Christian Barfield © Schmick photography



© Tom et Liz

Maison Polivka



©Maison Polivka_Galargues

Maison 5 pièces
 Nombre de chambres : 4
 Nombre de lits : 6 (2 lits doubles - 4 lits simples)
 Superficie : 160 m²

Ouverture : Du 17/05 au 30/09 de 17h à 10h. Arrivée 17h. Départ 10h. 7 nuits minimum.

623 route de Buzignargues
 34160 Galargues
Tél. 06 64 34 14 16
 brigidepl@yahoo.fr
 Longitude : 4.010348 - Latitude : 43.771611



TARIFS



Villa pour 8 pers. 160m2, avec piscine et jardin clos au calme.

Au cœur d'un parc paysager clos de 2300 m², la Maison Polivka est une élégante villa située à Galargues, dans l'Hérault. Orientée plein sud, elle offre une vue dégagée sur la garrigue environnante. Vous profiterez d'une grande terrasse ombragée avec pergola, d'une piscine au sel et en mosaïque, d'un coin barbecue mural, d'arbres fruitiers et d'oliviers.

Hautes prestations et décoration raffinée : living cathédral de 70 m² avec poutres apparentes, cuisine américaine équipée (vaisselle fournie), 4 chambres dont une suite parentale avec terrasse privative et 2 chambres avec 2 lits simples, deux salles de bain balnéo.

Wifi, TV grand écran, bibliothèque avec de nombreux livres pour adultes et enfants, ventilateurs dans chaque pièce assurent votre confort.

Au milieu de paysages authentiques de vignes et de pinèdes, la villa est idéale pour un séjour en famille ou entre amis.

Salon • Terrain clos • Terrain ombragé • Terrasse • Barbecue • Climatisation • Bibliothèque • Parking • Habitation indépendante • Jardin • Piscine • Parking privé • Jardin indépendant • Piscine plein air • Jeux de société • Terrasse ombragée

Aspirateur • Baignoire • Câble / Satellite • Non fumeur • Matériel Bébé • Lit 140 cm • Cheminée / Poêle • Climatisation • Double vitrage • Draps compris • Four • Lave linge privatif • Lave vaisselle • Réfrigérateur • Sèche cheveux • Sèche linge privatif • Sèche serviettes • Télévision • Balcon • Toilettés séparées • Canapé convertible • Cuisine américaine • Hotte aspirante • Micro-ondes • Séjour / Salle à manger • Lit 90 cm • Matériel de repassage • Lit 160 cm • Lit bébé • Chaise bébé • Table à langer • Baignoire bébé • Poussette • Plaque à induction • Cafetière • Machine à café • Couette • Douche à l'italienne • Ventilateur • Grille-pain • Lit 80 cm

Animaux acceptés • Location de draps • Accès Internet Wifi • Documentation Touristique • Lits faits à l'arrivée • Accessible en poussette •



©Maison Polivka_Galargues



©Maison Polivka_Galargues



©Maison Polivka_Galargues

Maison Campa



©Maison Campa_Sommières

Maison 5 pièces
 Nombre de chambres : 2
 Nombre de lits : 3 (2 lits doubles - 1 lit simple)

Ouverture : Du 26/04 au 31/10.

45 chemin du Pin
 30250 Sommières
Tél. 07 60 55 05 12
 campamartine@orange.fr
 Longitude : 4.075569 - Latitude : 43.782962

TARIFS



©Maison Campa_Sommières

Maison de plain-pied pour 5 pers. 180m², avec un grand jardin privé et une belle vue dégagée sans vis-à-vis.

Venez séjourner dans une charmante maison de plain-pied de 180 m². Profitez d'un grand jardin privé de 700 m² sans vis-à-vis, équipé de chaises longues et d'un salon de jardin pour des repas en extérieur.

La pièce à vivre climatisée s'ouvre sur le jardin, offrant un espace lumineux et convivial. Deux chambres confortables avec literie neuve, cuisine équipée, salle de bains avec baignoire et WC séparés.

Parking gratuit sur place devant la maison.

Possibilité d'arrivée flexible car les propriétaires ont la maison voisine du logement et sont disponibles si besoin pendant le séjour.

A proximité propriétaire • Terrasse • Entrée indépendante • Jardin • Plain-Pied • Jardin indépendant

Baignoire • Chauffage • Matériel Bébé • Lit 140 cm • Cuisine • Cheminée / Poêle • Climatisation • Congélateur • Draps compris • Four • Lave linge privatif • Lave vaisselle • Réfrigérateur • Télévision • Toilettés séparées • 1 salle de bain (privée) • Lit 90 cm • Lit bébé • Plaque à induction • Cafetière • Bouilloire • Grille-pain

Animaux acceptés •



©Maison Campa_Sommières



©Maison Campa_Sommières



©Maison Campa_Sommières

Le Moulin du Meunier ★★★



©Moulin du meunier

Construction ancienne 3 pièces
 Nombre de chambres : 2
 Nombre de lits : 5 (1 lit double - 4 lits simples)
 Superficie : 130 m²

Ouverture : Du 05/04 au 01/11 tous les jours. Arrivée 15h. Départ 10h.

660 chemin du Vidourle, Lieu-dit Rauret
 30260 Orthoux-Sérignac-Quilhan
Tél. 04 66 51 45 40
moulindumeunier@me.com
<https://www.instagram.com/moulindumeunier/>
 Longitude : 4.019743 - Latitude : 43.875532



TARIFS



Ce moulin du 18ème siècle peut accueillir six personnes. Il se situe dans un parc privé avec une magnifique vue sur le fleuve Vidourle.

Le moulin a été aménagé sur deux niveaux. Au rez-de chaussée, se trouve une grande chambre avec un lit double et au premier étage, une chambre avec deux lits d'une personne et un canapé-lit qui convient pour une personne. En outre, un lit pliant et un canapé-lit peuvent être ajoutés à la chambre du rez-de-chaussée au besoin.

Le logement se compose également d'une salle de séjour, d'une cuisine équipée d'un réfrigérateur/congélateur (plaque induction et micro-ondes), d'une salle de bain (avec machine à laver) et d'un wc séparé.

Vous aurez accès à un bel espace jardin, avec des tables et 6 chaises ainsi qu'un barbecue pour profiter de moments convivial en famille ou entres amis !

Terrain ombragé • Terrasse • Parking • Jardin • Plain-Pied • Parking privé • Jardin indépendant

Accès Internet privatif réseau • Aspirateur • Non fumeur • Matériel Bébé • Accès Internet privatif Wifi • Lit 140 cm • Cuisine • Cheminée / Poêle • Congélateur • Douche • Draps compris • Four • Lave linge privatif • Lave vaisselle • Réfrigérateur • Sèche cheveux • Sèche linge privatif • Télévision • Toilettes séparées • Canapé • Canapé convertible • Chaîne hifi • Hotte aspirante • Lecteur DVD • Micro-ondes • Séjour / Salle à manger • Matériel de repassage • Lit 160 cm • Lit bébé • Chaise bébé • Table à langer • Linge compris

Animaux acceptés • Animaux avec supplément • Ménage avec supplément • Documentation Touristique •

20 - 30 min d'une gare SNCF en voiture • 20 - 30 min d'un arrêt de bus à pied



©Moulin du meunier



©Moulin du meunier



©Moulin du meunier

Villa Ibiza Nîmes



©Elisabeth Photographies

Maison 3 pièces
 Nombre de chambres : 5
 Capacité totale : 10 personnes
 Nombre de lits : 6 (4 lits doubles - 2 lits simples)
 Superficie : 200 m²

Ouverture : Du 01/01 au 31/12 tous les jours. Arrivée 17h. Départ 10h.

59 route d'Uchaud
 30114 Boissières
Tél. 07 81 42 74 98
 boissieres2011@gmail.com
 Longitude : 4.240437 - Latitude : 43.770447



TARIFS

Semaine : **3000 > 3900 €** 6 nuits
 Tarifs valables du 01/01/26 au 31/12/26

Villa de type Ibiza de 200 m², 5 chambres pour 10 pers. Inspirée d'une finca espagnole avec piscine et espaces de loisirs aménagés.

À la recherche d'un havre de paix pour vos prochaines vacances ?

Découvrez une somptueuse finca espagnole, idéalement située à proximité de Nîmes.

Cette propriété exclusive, entièrement clôturée et à l'abri des regards, vous offre un cadre idyllique pour un séjour alliant confort, détente et intimité.

Avec ses 5 chambres spacieuses, cette maison peut accueillir jusqu'à 10 personnes, idéale pour des retrouvailles en famille, entre amis ou pour une escapade romantique. Vous profiterez d'un espace extérieur exceptionnel, comprenant une piscine chauffée, parfaite pour des baignades en toute saison, ainsi que des zones récréatives aménagées pour des moments de plaisir et de partage.

Cette finca vous garantit une immersion dans un environnement naturel et préservé, tout en étant proche des richesses culturelles et historiques de Nîmes et ses environs. Partir Ailleurs en venant chez nous !

Réservez dès maintenant votre séjour et laissez-vous séduire par cette expérience unique da
 []...

Abris pour vélo ou VTT • Aire de jeux • Salon de jardin • Salon de télévision • Terrasse • Barbecue • Cuisine d'été
 • Boulodrome / Terrain de pétanque / Terrain de boule de fort • Parking • Equipements développement durable
 • Cour • Entrée indépendante • Jardin • Piscine • Parking privé • Panneau photovoltaïque • Jardin indépendant
 • Piscine plein air • Jeux de société • Table de ping pong • Terrasse couverte • Terrasse ombragée • Plancha

Aspirateur • Matériel Bébé • Accès Internet privatif Wifi • Lits superposés • Climatisation • Congélateur • Draps
 compris • Four • Lave linge privatif • Lave vaisselle • Sèche cheveux • Balcon • Canapé • Chauffage central •
 Cuisine américaine • Hotte aspirante • Micro-ondes • Séjour / Salle à manger • Véranda • Cellier • Matériel de
 repassage • Lit 160 cm • Lit bébé • 3 salles de bain (privées) • Bouilloire • Machine à café • Couette • Ventilateur
 • Grille-pain • Linge compris

Animaux acceptés • Accès autocar • Documentation Touristique • Lits faits à l'arrivée • Arrivée autonome •

Ping-pong • Sports de balle



©Elisabeth Photographies



©Elisabeth Photographies



©Elisabeth Photographies

Les Garrigues



©Catherine Derubay

Maison 3 pièces
 Nombre de chambres : 2
 Nombre de lits : 2 (2 lits doubles)
 Superficie : 90 m²

Ouverture : Du 01/01 au 31/12 tous les jours de 9h à 20h.

10 rue des Garrigues
 30420 Calvisson
Tél. 06 81 58 78 66
 catherine-derubay@wanadoo.fr
 Longitude : 4.188144 - Latitude : 43.785044

TARIFS

Meublé pour 4 à 5 pers. 90 m², dans une maison de village, à proximité de la place du marché.

"Les Garrigues" est une maison de village de 90 m² pouvant accueillir de 4 à 5 personnes. Idéalement située près de la place du marché, cette maison se trouve dans un quartier calme au cœur de la Vaunage. Elle comprend deux chambres avec lits doubles, un canapé-lit, deux salles de bain, deux WC et une cuisine américaine entièrement équipée.

Vous trouverez tous les commerces à proximité et un charmant marché le dimanche matin. Nombreux départ de randonnées à proximité en garrigue et balade en vélo sur la voie verte toute proche.

Terrasse • Garage • Garage privé

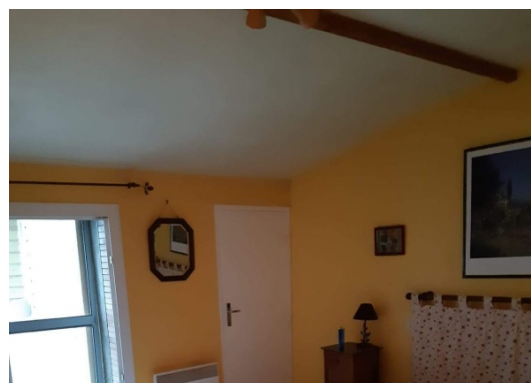
Aspirateur • Non fumeur • Accès Internet privatif Wifi • Lit 140 cm • Climatisation • Congélateur • Double vitrage • Four • Lave linge privatif • Réfrigérateur • Sèche cheveux • Sèche serviettes • Télévision • 2 salles de bain (privées) • Canapé • Canapé convertible • Chaîne hifi • Cuisine américaine • Hotte aspirante • Lecteur DVD • Micro-ondes • Séjour / Salle à manger • Matériel de repassage • Cafetière • Bouilloire • Douche à l'italienne • Lit 180 cm

Ménage avec supplément • Documentation Touristique •

Centre village



©Catherine Derubay



©Catherine Derubay



©Catherine Derubay

Gîte Aux Cyprès du Sud



Maison 4 pièces
 Nombre de chambres : 3
 Capacité totale : 6 personnes
 Nombre de lits : 4 (2 lits doubles - 2 lits simples)
 Superficie : 131 m²

Ouverture : Du 01/01 au 31/12/2026.

15 Rue de la Brasserie
 30610 Logrian-Florian
Tél. 06 60 87 65 10 - 06 61 24 49 66
contact@cypresdusud.fr
<https://cypresdusud.fr>
 Longitude : 4.033244 - Latitude : 43.954812 - Altitude : 97 m



TARIFS

Semaine : **2240 €**
 Nuitée : **225 > 270 €**
 Tarifs valables du 01/01/26 au 31/12/26

Grande et jolie maison de village avec piscine privative – charme, calme et confort

Nichée en bout d'impasse, à l'abri de la rue, cette maison de plain-pied entièrement indépendante offre un cadre idéal pour des vacances paisibles en famille ou entre amis.

Spacieuse et lumineuse, la pièce à vivre réunit une cuisine toute équipée, un séjour convivial et un salon confortable avec grande TV 4K, lecteur DVD et mini-chaîne.

La maison dispose de 3 chambres :

- 1 chambre avec lit en 160x200 séparable,
- 2 chambres avec lits en 160x200.

Vous y trouverez également une salle de bain, une salle d'eau privative à une chambre, un WC indépendant et un cellier pour plus de confort.

À l'extérieur, le terrain clos et joliment fleuri invite à la détente. La terrasse ombragée, équipée d'un barbecue et d'un salon de jardin, surplombe le jardin arboré et la piscine privative (8x4 m), ouverte de mai à octobre. La piscine sécurisée, bordée de transats et de parasols, promet d'agréables moments de farniente.

Un espace "zen" à l'ombre de quatre mûriers-platanes offre un c
 []...

Salon • Salon de jardin • Terrain clos • Terrain ombragé • Terrasse • Barbecue • Parking • Equipements développement durable • Entrée indépendante • Garage • Habitation indépendante • Jardin • Piscine • Plain-Pied • Parking privé • Gestion des déchets • Jardin indépendant • Piscine plein air • Jeux de société • Table de ping pong • Terrasse couverte • Terrasse ombragée • Prêt de jeux

Aspirateur • Baignoire • Non fumeur • Chauffage • Matériel Bébé • Accès Internet privatif Wifi • Climatisation • Congélateur • Double vitrage • Douche • Draps compris • Four • Lave linge privatif • Lave vaisselle • Télévision • Toilettes séparées • 2 salles de bain (privées) • Canapé • Cuisine américaine • Hotte aspirante • Lecteur DVD • Micro-ondes • Séjour / Salle à manger • Plaque vitrocéramique • Lit 160 cm • Lit bébé • Chaise bébé • Chambre familiale • Cafetière • Bouilloire • Machine à café • Couette • Linge compris

Coin repassage • Gestion libre • Prêt de vélos • Prêt de matériel • Informations touristiques • Ménage en fin de séjour • Lits faits à l'arrivée •

A la campagne • Rivière ou fleuve à moins de 300 m • Vue montagne • Centre village • Rivière à -5 km • Itinéraire G.R. à moins d'1 km • Au bord de l'eau • 10 - 20 min d'une gare SNCF en voiture



Gîte L'arbousier - Les Cabanes de Carelle



© Les Cabanes de Carelle

Chalet 2 pièces
 Nombre de chambres : 2
 Nombre de lits : 3 (1 lit double - 2 lits simples)
 Superficie : 40 m²

Ouverture : Du 01/01 au 20/12 tous les jours.

16 Chemin de Carelle
 30250 Aspères
Tél. 06 10 88 07 63
mtsaurin@orange.fr
<https://www.les-cabanes-de-carelle.com/>
 Longitude : 4.053008 - Latitude : 43.811847

TARIFS



© Les Cabanes de Carelle

Gîte pour 4 pers. 40 m² dans un environnement paisible de chênes verts et d'oliviers.

Au cœur d'un environnement paisible de chênes verts et d'oliviers, le Gîte L'Arbousier offre un havre de paix plein de charme. D'une superficie de 40 m², il peut accueillir jusqu'à 4 personnes, avec un lit d'appoint disponible pour une personne supplémentaire.

Le gîte comprend deux chambres, une salle de bain, une cuisine équipée et un salon confortable. À l'extérieur, les hôtes peuvent profiter d'un terrain ombragé, d'un jardin commun et d'une piscine, partagée avec deux autres cabanes similaires.

Marithé, la propriétaire, partage avec passion l'histoire de Carelle, le bois de son enfance où elle construisait "ses cabanes".

Le Gîte L'Arbousier est ouvert toute l'année, offrant une escapade idéale pour ceux qui recherchent tranquillité et nature.

Terrain ombragé • Barbecue • Terrain clos commun • Parking • Jardin • Piscine • Plain-Pied • Parking privé • Jardin commun • Piscine plein air

Aspirateur • Câble/Satellite • Non fumeur • Matériel Bébé • Climatisation • Congélateur • Coin cuisine • Douche • Draps compris • Four • Lave linge collectif • Réfrigérateur • Sèche cheveux • Télévision • 1 salle de bain (privée) • Canapé convertible • Hotte aspirante • Micro-ondes • Séjour/Salle à manger • Lit 90 cm • Matériel de repassage • Lit 160 cm • Lit bébé • Chaise bébé • Chambre familiale

Accès Internet Wifi • Documentation Touristique •

A la campagne



© Les Cabanes de Carelle



© Les Cabanes de Carelle

Gîte La Salle du Mas de Coste ★★



© Gîte du Mas de Coste



Construction ancienne 4 pièces
 Nombre de chambres : 2
 Capacité totale : 4 personnes
 Nombre de lits : 3 (1 lit double - 2 lits simples)
 Superficie : 100 m²

Ouverture : Du 26/04 au 31/12 tous les jours de 9h à 20h.

300 chemin du Mas de Coste
 30260 Cannes-et-Clairan
Tél. 06 14 51 42 63 - 04 66 77 82 33
contact@gite-mas-de-coste.fr
<https://www.gite-mas-de-coste.com>
 Longitude : 4.089893 - Latitude : 43.90486



TARIFS



Gîte de 110 m², 2 chambres pour 4-6 pers. De plain pied, dans un mas cévenol du XVIIe siècle avec piscine.

Au cœur d'un mas familial de plus 650 ans (de père en fils), le gîte La Salle vous accueille dans un cadre paisible et verdoyant de 30 hectares. Avec son accès indépendant de plain-pied, il peut héberger 4 à 6 personnes.

Son séjour de 54 m², doté d'une cheminée et d'une cuisine équipée, est modulable pour des réunions familiales ou professionnelles.

Profitez d'un jardin privé aménagé, d'une piscine privée, d'une table de ping-pong, de balançoires et de nombreuses randonnées à proximité.

Labellisé Gîtes de France et membre du réseau "Eco-Passeurs du Pais- Parlons Patrimoine" (en faveur du tourisme durable et local), ce gîte vous offre un séjour authentique et durable.

Deux autres gîtes (4 et 6 pers.), chacun avec un accès indépendant, sont également disponibles sur la propriété.

Abris pour vélo ou VTT • Terrain ombragé • Terrasse • Terrain clos commun • Parking • Jardin • Piscine • Plain-Pied • Parking privé • Jardin commun • Piscine plein air • Table de ping pong

Aspirateur • Chauffage • Matériel Bébé • Accès Internet privatif Wifi • Lit 140 cm • Cuisine • Cheminée / Poêle • Congélateur • Coin cuisine • Douche • Four • Lave linge privatif • Lave vaisselle • Réfrigérateur • Sèche cheveux • Télévision • Balcon • Toilettes séparées • 1 salle de bain (privée) • Canapé convertible • Hotte aspirante • Micro-ondes • Séjour / Salle à manger • Lit 90 cm • Matériel de repassage • Lit bébé • Chaise bébé • Chambre familiale

Animaux acceptés • Ménage avec supplément • Accès Internet Wifi • Documentation Touristique •

Pétanque • Ping-pong • Randonnée pédestre / balade à pied • Sports de balle • Sports divers • Sports pédestres

A la campagne • 10 - 20 min d'une gare SNCF en voiture • Moins de 10 min d'un arrêt de bus à pied • 30 - 40 min d'une gare SNCF à vélo électrique



© Gîte du Mas de Coste



© Gîte du Mas de Coste



© Gîte du Mas de Coste

Cœur de Soleil ★★★★★



©André Lemoine

Maison 10 pièces
 Nombre de chambres : 6
 Capacité totale : 12 personnes
 Nombre de lits : 13 (5 lits doubles - 8 lits simples)
 Superficie : 200 m²

Ouverture : Du 17/11 au 31/12 tous les jours.

132 rue de la Calade
 30260 Saint-Clément
Tél. 06 33 05 70 71
andre.lemoine12@orange.fr
www.coeur-de-soleil.fr
 Longitude : 4.027059 - Latitude : 43.82665

TARIFS

Semaine : **1100 > 2850 €**
 Week-end : **650 > 750 €**
 Tarifs valables du 03/01/26 au 06/01/27



Gîte de 200 m², 6 chambres pour 12 pers. Avec piscine et jardin privatif. Entouré de nature. Activités sur place.

Marie-Claude et André vous accueillent au Cœur de Soleil, un domaine entouré de nature à Saint-Clément.

Le Gîte Maison Rouge, de 200 m², peut héberger 12 personnes avec 6 chambres, 2 salles d'eau et 1 salle de bain, une cuisine équipée, un salon, une véranda climatisée, une piscine et un jardin privatif..

Sur place, profitez d'un parc de 2 hectares, avec des activités gratuites : tennis, billard, ping-pong, trampoline et plus encore. Idéal pour un séjour en famille ou entre amis ! "Nous prenons soin de nos vacanciers en proposant divers services pour le bien-être de tous."

Réservez votre escapade nature au Cœur de Soleil !

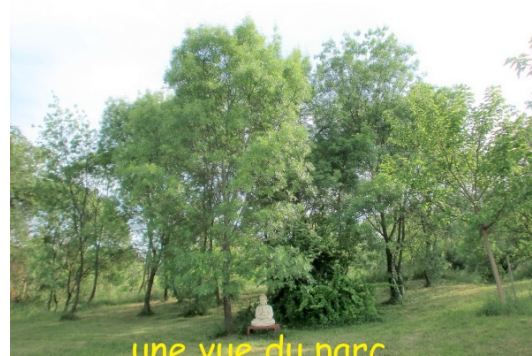
Abris pour vélo ou VTT • Aire de jeux • Salon • Salon de jardin • Terrain de tennis • Terrain clos • Terrain ombragé • Terrasse • Abris voiture • Barbecue • Bibliothèque • Trampoline • Boulodrome / Terrain de pétanque / Terrain de boule de fort • Parking • Equipements développement durable • Entrée indépendante • Habitation indépendante • Espace Spa • Jardin • Parc • Piscine • Plain-Pied • Parking privé • Gestion des déchets • Panneau photovoltaïque • Jardin indépendant • Piscine chauffée • Récupérateurs d'eau de pluie • Appareil à raclette • Baby-foot • Jeux de société • Table de ping pong • Terrasse couverte • Terrasse ombragée

Aspirateur • Baignoire • Non fumeur • Chauffage • Matériel Bébé • Accès Internet privatif Wifi • Cheminée / Poêle • Lits superposés • Congélateur • Double vitrage • Douche • Draps compris • Four • Lave linge privatif • Lave vaisselle • Réfrigérateur • Sèche cheveux • Sèche linge privatif • Sèche serviettes • Télévision • Toilettés séparées • Canapé • Cuisine américaine • Hébergement insonorisé • Hotte aspirante • Micro-ondes • Séjour / Salle à manger • Véranda • Lit 90 cm • Matériel de repassage • Lit 160 cm • Lit bébé • Chaise bébé • Table à langer • 3 salles de bain (privées) • Chambre familiale • Baignoire bébé • Plaque à induction • Cafetière • Bouilloire • Machine à café • Couette • Lit 180 cm

Animaux acceptés • Location de salles • Prêt de vélos • Prêt de matériel • Documentation Touristique • Ménage en fin de séjour • Lits faits à l'arrivée •

Golf • Ping-pong • Tennis • Cyclotourisme • VTT • Sports cyclistes • Sports d'adresse • Sports de balle

A la campagne



©André Lemoine



©André Lemoine



©André Lemoine

Gîte Le Vignoble - Mas de la Rivoire



©Mas de la Rivoire

Construction ancienne
 Nombre de chambres : 3
 Nombre de lits : 4 (2 lits doubles - 2 lits simples)
 Superficie : 98 m²

Ouverture : Du 01/01 au 31/12 tous les jours.

820, Chemin de la Font Ronde
 30250 Villeveyrie

Tél. 06 10 18 38 56

info@masdelarivoire.com

<https://www.masdelarivoire.fr/gite-vignoble-sejour-mas-gard-sud-france/>

Longitude : 4.101386 - Latitude : 43.801198



TARIFS



Gîte cocooning pour 6 pers. 98 m², restauré dans un ancien mas du XIV^e siècle en campagne.

Séjournes dans un mas viticole du XIV^e siècle, à proximité de Sommières. Le gîte Le Vignoble (98 m²) accueille jusqu'à 6 personnes avec ses 3 chambres, 2 salles de bains avec douche ou baignoire, un salon et une cuisine équipée. Profitez d'un jardin paysager privatif et terrasse. Profitez des équipements du domaine : piscine chauffée à contre-courant, salle de gym, massages, pétanque, ping-pong, location de VTT. Table d'hôtes sur demande. Un cadre paisible pour des vacances en famille ou entre amis.

Organisation d'événements. Possibilité location du mas dans sa totalité (capacité 28 personnes). Location "hors saison" au mois, de Novembre à Mars, 6 Gîtes sur place.

Salle de sport • Cour commune • Parking • Entrée indépendante • Jardin • Piscine • Piscine plein air

Aspirateur • Câble / Satellite • Non fumeur • Chauffage • Matériel Bébé • Cuisine • Double vitrage • Douche • Draps compris • Four • Lave linge collectif • Lave vaisselle • Réfrigérateur • Sèche cheveux • Sèche linge collectif • Télévision • 2 salles de bain (privées) • Canapé • Hotte aspirante • Micro-ondes • Séjour / Salle à manger • Plaque vitrocéramique • Chambre familiale • Cafetière • Bouilloire • Machine à café • Couette

Accès Internet Wifi • Documentation Touristique • Location de VTT •

Equitation • Golf • Pêche • Pétanque • Ping-pong • Randonnée pédestre / balade à pied • Sports en eaux vives • Tennis • Voile • VTT • Relaxation • Sports cyclistes • Sports d'eau • Sports de balle • Sports divers • Sports pédestres • Sports équestres • Canoë Kayak

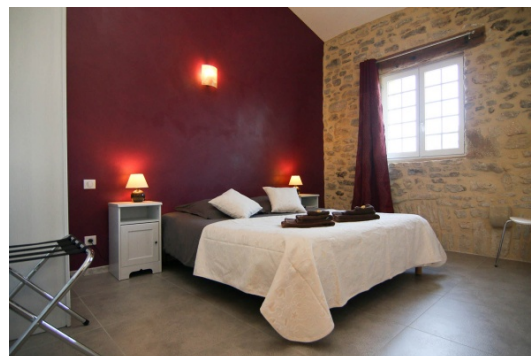
A la campagne



©Mas de la Rivoire



©Mas de la Rivoire



©Mas de la Rivoire

La Sommiéroise



© La Sommiéroise

Maison 5 pièces
 Nombre de chambres : 3
 Nombre de lits : 6 (2 lits doubles - 4 lits simples)
 Superficie : 120 m²

Ouverture : Du 01/01 au 31/12. Arrivée 16h30. Départ 9h30.

5 bis chemin de Corata
 30250 Sommières
 christian.issert@orange.fr
 Longitude : 4.060327 - Latitude : 43.7778

TARIFS



© La Sommiéroise

Maison indépendante pour 8 pers, 120 m², Terrasse et jardin avec jacuzzi. Garage privé.

La Sommiéroise est une maison indépendante de 120 m² pouvant accueillir jusqu'à 8 personnes. Vous pourrez ainsi profiter de grandes espaces, d'une terrasse et d'un jardin clôturé. Un jacuzzi est installé pour se détendre et un garage privé est à disposition.

A proximité propriétaire • Salon de jardin • Salon de télévision • Terrain clos • Terrain ombragé • Terrasse • Barbecue • Climatisation • Parking • Cour • Entrée indépendante • Garage • Espace Spa • Jardin • Mitoyen propriétaire • Parking couvert • Jardin indépendant • Appareil à raclette • Terrasse couverte • Terrasse ombragée • Parking gratuit • Parking à vélo

Aspirateur • Baignoire • Câble / Satellite • Matériel Bébé • Accès Internet privatif Wifi • Lit 140 cm • Cuisine • Lits superposés • Accès Internet privatif Wifi gratuit • Climatisation • Congélateur • Double vitrage • Douche • Draps compris • Four • Lave linge privatif • Lave vaisselle • Prise de télévision • Réfrigérateur • Sèche cheveux • Sèche linge privatif • Sèche serviettes • Télévision • 1 salle de bain (privée) • Canapé • Canapé convertible • Chauffage électrique • Hotte aspirante • Micro-ondes • Séjour / Salle à manger • Lit 90 cm • Matériel de repassage • Lit bébé • Chaise bébé • Chambre familiale • Enceinte sans fil • Plaque à induction • Cafetière • Bouilloire • Machine à café • Couette

Animaux acceptés • Coin repassage • Ménage avec supplément • Accès Internet Wifi • Informations touristiques • Lits faits à l'arrivée • Point de lavage vélos •



© La Sommiéroise



© La Sommiéroise



© La Sommiéroise

Le Vigneron - Mas Fontclair



©Mas Fontclair_Sommières

Appartement 4 pièces
 Nombre de chambres : 2
 Nombre de lits : 3 (1 lit double - 2 lits simples)
 Superficie : 80 m²

Ouverture : Du 01/01 au 31/12 tous les jours. Arrivée : 15h. Départ : 11h.

8, avenue Emile Jarnais
 30250 Sommières
Tél. 06 81 38 84 80
 masfontclair30@gmail.com
<https://www.lemasfontclair.com/fr/location-gite-en-famille>
 Longitude : 4.091843 - Latitude : 43.780205



TARIFS



Appartement cosy pour 4-5 pers. sur les berges du Vidourle, aux portes du cœur historique et à deux pas de la Voie Verte.

Le domaine, Le Mas Fontclair, vous invite à découvrir Le Vigneron, appartement pour 4-5 personnes au cœur de la nature. C'est un gîte tout confort pour un séjour placé sous le signe de la détente et du repos.

Vous pourrez profiter de nombreux avantages : terrasse privative avec table extérieure, plancha sur demande, parking gratuit dans la rue ou sur le parking gratuit de la voie verte situé à 100 m du domaine, piscine extérieure chauffée partagée (du 1er juin au 30 septembre), un magnifique jardin partagé arboré et ombragé.

L'appartement Le Vigneron et les deux autres appartements du Mas Fontclair, se situent au cœur d'une bâtisse historique.

Le Mas Fontclair est une maison de caractère en pierres du XVIIIe siècle. D'abord moulin à huile et savonnerie au XIXe siècle, le bâtiment est devenu un domaine viticole avant d'être réhabilité à la fin du XXe siècle pour proposer quatre gîtes mêlant authenticité et modernité. Le Vigneron offre une très belle vue sur le pont de Sommière
 [...]

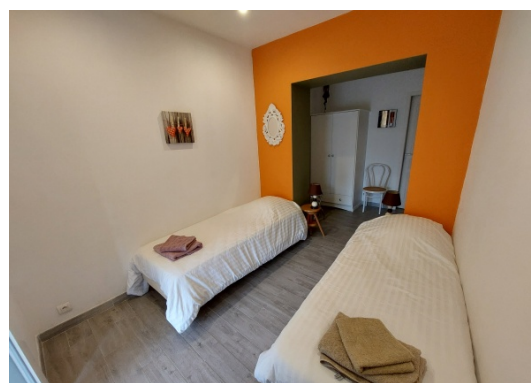
A proximité propriétaire • Salon de jardin • Terrain clos • Terrain ombragé • Terrasse • Climatisation • Terrain clos commun • Equipements développement durable • Entrée indépendante • Jardin • Parking à proximité • Gestion des déchets • Jardin commun • Terrasse couverte • Terrasse ombragée

Non fumeur • Matériel Bébé • Accès Internet privatif Wifi • Cuisine • Accès Internet privatif Wifi gratuit • Climatisation • Congélateur • Double vitrage • Draps compris • Four • Lave linge privatif • Prise de télévision • Réfrigérateur • Sèche cheveux • Sèche serviettes • Télévision • Balcon • Canapé convertible • Hotte aspirante • Micro-ondes • Séjour / Salle à manger • Plaque vitrocéramique • Lit 90 cm • Lit 160 cm • Lit bébé • Chaise bébé • Baignoire bébé • Poussette • Cafetière • Bouilloire • Couette • Douche à l'italienne • Salle d'eau • Grille-pain • Linge compris

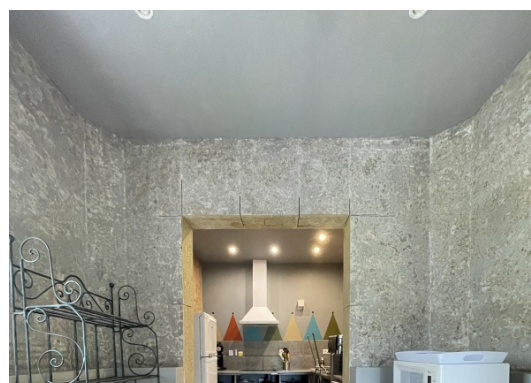
Animaux acceptés • Gestion libre • Réservation obligatoire • Accès Internet Wifi • Documentation Touristique • Informations touristiques • Ménage en fin de séjour • Lits faits à l'arrivée • Accès internet Wifi gratuit • Accès Internet par la fibre •



©Mas Fontclair_Sommières



©Mas Fontclair_Sommières



©Mas Fontclair_Sommières

Gîte La Cigale - Mas de la Rivoire



© Mas de la Rivoire

Construction ancienne
 Nombre de chambres : 3
 Nombre de lits : 3 (1 lit double - 2 lits simples)
 Superficie : 92 m²

Ouverture : Du 01/01 au 31/12 tous les jours.

820, Chemin de la Font Ronde
 30250 Villeveyrie

Tél. 06 10 18 38 56

info@masdelarivoire.com

<https://www.masdelarivoire.fr/gite-cigale-vacances-sommieres-gard-france/>

Longitude : 4.101386 - Latitude : 43.801198



TARIFS



Gîte tout confort pour 6 pers. 92 m², restauré dans un mas du XIV^e siècle.

Séjournes dans un gîte spacieux de 92 m², idéal pour 6 personnes, au cœur d'un mas viticole du XIV^e siècle. Profitez d'une grande cuisine (environ 25 m²) ouverte sur un jardin privatif de 800 m². À l'étage, trois chambres indépendantes offrent calme et intimité. Accédez aux équipements du domaine : piscine chauffée à contre-courant, salle de gym, massages, pétanque, ping-pong, VTT. Table d'hôtes sur demande.

Un cadre authentique pour un séjour paisible près de Sommières !

Organisation d'événements. Possibilité location du mas dans sa totalité (capacité 28 personnes). Location "hors saison" au mois, de Novembre à Mars, 6 Gîtes sur place.

Salle de sport • Cour commune • Parking • Entrée indépendante • Jardin • Piscine • Piscine plein air

Aspirateur • Câble / Satellite • Non fumeur • Chauffage • Matériel Bébé • Cuisine • Double vitrage • Douche • Draps compris • Four • Lave linge collectif • Lave vaisselle • Réfrigérateur • Sèche cheveux • Sèche linge collectif • Télévision • 1 salle de bain (privée) • Canapé • Hotte aspirante • Micro-ondes • Séjour / Salle à manger • Plaque vitrocéramique • Chambre familiale • Cafetière • Bouilloire • Machine à café • Couette

Accès Internet Wifi • Documentation Touristique • Location de VTT •

Equitation • Golf • Pêche • Pétanque • Ping-pong • Randonnée pédestre / balade à pied • Sports en eaux vives • Tennis • Voile • VTT • Relaxation • Sports cyclistes • Sports d'eau • Sports de balle • Sports divers • Sports pédestres • Sports équestres • Canoë Kayak

A la campagne



© Mas de la Rivoire



© Mas de la Rivoire

Gîte La Glycine - Mas de la Rivoire



©Mas de la Rivoire

Construction ancienne
 Nombre de chambres : 3
 Nombre de lits : 3 (3 lits doubles)
 Superficie : 83 m²

Ouverture : Du 01/01 au 31/12 tous les jours.

820, Chemin de la Font Ronde
 30250 Villeveyrie

Tél. 06 10 18 38 56

info@masdelarivoire.com

<https://www.masdelarivoire.fr/gite-glycine-vacances-gard-mas-provençal/>

Longitude : 4.101386 - Latitude : 43.801198



TARIFS



Gîte de charme pour 6 pers. 83 m², restauré dans un ancien mas du XIVe siècle.

Séjournes dans un mas viticole du XIVe siècle, à proximité de Sommières. Le gîte Le Glycine (83 m²) accueille à partir de 4 et jusqu'à 6 personnes en privatisant trois chambres d'hôtes communicantes "La menthe", "La Vendange" et "La Petite Chapelle". Profitez d'un jardin paysagé, piscine chauffée à contre-courant, salle de gym, massages, pétanque, ping-pong, location de VTT. Table d'hôtes sur demande.

Un cadre paisible pour des vacances en famille ou entre amis.

Organisation d'événements. Possibilité location du mas dans sa totalité (capacité 28 personnes). Location "hors saison" au mois, de Novembre à Mars, 6 Gîtes sur place.

Salle de sport • Cour commune • Parking • Entrée indépendante • Jardin • Piscine • Piscine plein air

Aspirateur • Câble / Satellite • Non fumeur • Chauffage • Matériel Bébé • Accès Internet privatif Wifi • Cuisine • Double vitrage • Douche • Draps compris • Four • Lave linge collectif • Lave vaisselle • Réfrigérateur • Sèche cheveux • Sèche linge collectif • Télévision • Canapé • Hotte aspirante • Micro-ondes • Séjour / Salle à manger • Plaque vitrocéramique • 3 salles de bain (privées) • Chambre familiale • Cafetière • Bouilloire • Machine à café • Couette

Accès Internet Wifi • Documentation Touristique • Location de VTT •

Equitation • Golf • Pêche • Pétanque • Ping-pong • Randonnée pédestre / balade à pied • Sports en eaux vives • Tennis • Voile • VTT • Relaxation • Sports cyclistes • Sports d'eau • Sports de balle • Sports divers • Sports pédestres • Sports équestres • Canoë Kayak

A la campagne



©Mas de la Rivoire



©Mas de la Rivoire

Mas Le Liverna



©Mas Le Liverna



Mas 5 pièces
 Nombre de chambres : 3
 Capacité totale : 6 personnes
 Nombre de lits : 5 (3 lits doubles - 2 lits simples)
 Superficie : 110 m²

Ouverture : Du 11/01 au 31/12 tous les jours. Arrivée entre 16h et 18h. Départ à 10h.

42 chemin de la Garenne
 30250 Aubais
Tél. 06 32 97 14 53
 masliverna30@orange.fr
 Longitude : 4.13952 - Latitude : 43.751334

TARIFS

Gîte pour 6 pers. 110 m² dans un mas spacieux, tout confort et intérieur élégant.

Bienvenue chez Le Liverna, ancien mas vigneron, dans la famille Arnaud depuis 5 générations.

Profitez en famille d'une maison à la campagne composée de 4 couchages avec la possibilité de moduler la réservation en louant une chambre, deux chambres ou les trois en fonction du nombre de personnes.

Au rez-de-chaussée, il y a un hall d'entrée, une salle d'eau avec fenêtre, un débarras, une pièce à vivre avec un coin cuisine équipée, un coin repas, un coin salon.

Au premier étage, vous trouverez 3 chambres et 1 salle de jeux :

La chambre n° 1 se compose d'un 1 lit simple 90x190 et 1 lit double 140x200.

La chambre n° 2 se compose d'un 1 lit double queen-size 160x200.

La chambre n° 3 se compose d'1 lit double queen-size 160x200, d'1 lit 120x190 pour 1 personne ou 2 enfants.

Les lits sont faits à votre arrivée : drap housse, couette, coussin carré, traversin à mémoire de forme

Toutes les fenêtres sont équipées de moustiquaires, persiennes et à l'intérieur de rideaux/voilages.

Vo
 []...

Salon de jardin • Terrain clos • Terrasse • Barbecue • Parking • Equipements développement durable • Cour • Habitation indépendante • Jardin • Parking privé • Gestion des déchets • Récupérateurs d'eau de pluie • Appareil à raclette • Baby-foot • Jeux de société

Aspirateur • Non fumeur • Matériel Bébé • Lit 140 cm • Climatisation • Congélateur • Double vitrage • Draps compris • Four • Lave linge privatif • Lave vaisselle • Réfrigérateur • Sèche cheveux • Sèche linge privatif • Sèche serviettes • Télévision • Canapé • Chauffage central • Cuisine américaine • Hotte aspirante • Micro-ondes • Séjour / Salle à manger • Cellier • Lit 90 cm • Matériel de repassage • Lit 160 cm • Lit bébé • Chaise bébé • Table à langer • Chambre familiale • Baignoire bébé • Enceinte sans fil • Plaque à induction • Cafetière • Bouilloire • Couette • Douche à l'italienne • Ventilateur • Grille-pain • Linge compris

Accès Internet Wifi • Documentation Touristique • Lits faits à l'arrivée •



©Mas Le Liverna



©Mas Le Liverna



©Mas Le Liverna

Villa Augusta ★★☆☆



©Villa Augusta

Maison 6 pièces
 Nombre de chambres : 5
 Capacité totale : 10 personnes
 Nombre de lits : 9 (5 lits doubles - 4 lits simples)
 Superficie : 140 m²

Ouverture : Toute l'année tous les jours.

7 rue de la Galinette
 30250 Villevieille
Tél. 07 66 39 78 09
villaaugusta30250@gmail.com
 Longitude : 4.109091 - Latitude : 43.803272



TARIFS



Villa tout confort 140 m², pour 10 pers, 5 chambres, dans un quartier paisible et familial.

Cette villa tout confort d'une superficie de 140m² peut accueillir jusqu'à 10 personnes. Elle se trouve dans un quartier paisible et familial, à deux pas de Sommières.

Vous aurez accès à de nombreux sites touristiques et activités à proximité.

Composée d'un espace de vie lumineux et de 5 chambres à thèmes décorées avec soin (3 chambres doubles et 2 chambres twins avec lits en 160 x 200 ou 2 x 80 x 200), elle dispose de tout l'équipement nécessaire à un séjour de qualité.

Profitez de sa piscine 3 x 6 pour vous rafraîchir en été et de sa terrasse pour partager de bons moments en famille ou entre amis.

Salon de jardin • Salon de télévision • Terrain clos • Terrasse • Barbecue • Climatisation • Parking • Equipements développement durable • Piscine • Plain-Pied • Parking privé • Gestion des déchets • Piscine plein air • Jeux de société • Bornes de recharge pour véhicules électriques • Terrasse couverte

Aspirateur • Baignoire • Non fumeur • Matériel Bébé • Accès Internet privatif Wifi • Accès Internet privatif Wifi gratuit • Climatisation • Congélateur • Double vitrage • Draps compris • Four • Lave linge privatif • Lave vaisselle • Réfrigérateur • Sèche cheveux • Sèche linge privatif • Sèche serviettes • Télévision • 2 salles de bain (privées) • Canapé • Cuisine américaine • Hotte aspirante • Micro-ondes • Séjour / Salle à manger • Cellier • Lit 90 cm • Matériel de repassage • Lit 160 cm • Lit bébé • Chaise bébé • Plaque à induction • Bouilloire • Machine à café • Couette • Douche à l'italienne • Salle d'eau • Grille-pain • Linge compris

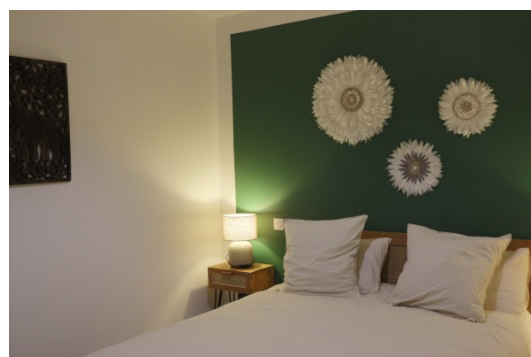
Coin repassage • Réservation obligatoire • Accès Internet Wifi • Documentation Touristique • Informations touristiques • Ménage en fin de séjour • Lits faits à l'arrivée • Accès internet Wifi gratuit • Accès Internet par la fibre • Accessible en poussette •



©Villa Augusta



©Villa Augusta



©Villa Augusta

Villa Maryet ★★★



© Villa Maryet

Maison 5 pièces
 Nombre de chambres : 3
 Capacité totale : 6 personnes
 Nombre de lits : 4 (2 lits doubles - 2 lits simples)
 Superficie : 85 m²

Ouverture : Du 10/11 au 31/12/2025 tous les jours de 10h à 20h. Contacter le propriétaire pour convenir d'un rdv. Du 01/01 au 31/12/2026 tous les jours de 10h à 20h. Contacter le propriétaire pour convenir d'un rdv.

455 chemin de campagne
 30250 Sommières
Tél. 06 60 08 36 40
 jpg532@free.fr
 Longitude : 4.076843 - Latitude : 43.782557



TARIFS

Semaine : **820 > 1160 €**
 Week-end : **320 > 420 €**
 Tarifs valables du 01/01/26 au 31/12/26



Appartement 3 chambres pour 6 pers. 85 m², sur les hauteurs de la rive droite du fleuve Vidourle. Superbe vue sur Sommières.

Séjournes à la Villa Maryet, un appartement de 85 m² niché sur les hauteurs de Sommières (rive droite), offrant une vue imprenable sur les villages de Sommières, Villevieille et la plaine du Vidourle.

Idéal pour se ressourcer, ce havre de paix dispose d'un jardin de 500 m², d'une terrasse en rez-de-chaussée et d'une autre à l'étage, pour profiter pleinement du soleil tout au long de la journée.

À seulement 500 mètres, retrouvez commerces et services pour un séjour pratique et agréable.

Entre confort, sérénité et panorama d'exception, la Villa Maryet est l'escapade parfaite pour découvrir le charme du Gard.

Terrasse • Barbecue • Terrain clos commun • Boulodrome / Terrain de pétanque / Terrain de boule de fort • Equipements développement durable • Entrée indépendante • Mitoyen propriétaire • Gestion des déchets • Panneau photovoltaïque • Bornes de recharge pour véhicules électriques • Terrasse ombragée

Aspirateur • Matériel Bébé • Accès Internet privatif Wifi • Lit 140 cm • Cuisine • Climatisation • Congélateur • Double vitrage • Draps compris • Four • Lave linge privatif • Lave vaisselle • Mini-bar • Réfrigérateur • Télévision • Balcon • Toilettés séparées • Canapé • Hotte aspirante • Micro-ondes • Séjour / Salle à manger • Lit 90 cm • Chaise bébé • Baignoire bébé • Plaque à induction • Cafetière • Bouilloire • Couette • Douche à l'italienne • Salle d'eau • Grille-pain • Linge compris



© Villa Maryet



© Villa Maryet



© Villa Maryet

Le Moulin - Mas Fontclair



©Mas Fontclair_Sommières

Maison 5 pièces
 Nombre de chambres : 3
 Capacité totale : 9 personnes
 Nombre de lits : 6 (3 lits doubles - 3 lits simples)
 Superficie : 150 m²

Ouverture : Du 01/01 au 31/12 tous les jours. Arrivée : 15h. Départ : 11h.

8 avenue emile jamais
 30250 Sommières
Tél. 06 81 38 84 80
 masfontclair30@gmail.com
<https://www.lemasfontclair.com/fr/location-gite-de-groupe>
 Longitude : 4.091802 - Latitude : 43.78031

TARIFS

Nuitée : **220 > 250 €**
 Tarifs valables du 01/01/26 au 31/12/26



Gîte de groupe, familial et spacieux pour 9 pers. max, sur les berges du Vidourle et aux portes de la cité médiévale.

Le gîte Moulin du Mas Fontclair est l'endroit idéal pour vos vacances familiales ou entre amis.

Spacieux et familial, il peut accueillir jusqu'à 9 personnes. Il dispose d'une terrasse et d'un patio privés, d'un jardin et d'une piscine extérieure partagés avec les trois autres gîtes du Mas Fontclair, pour des moments de détente ! Parfaitement équipé, le Mas Fontclair allie confort et convivialité.

Le Mas Fontclair est une maison de caractère en pierres du XVIIIe siècle. D'abord moulin à huile et savonnerie au XIXe siècle, le bâtiment est devenu un domaine viticole avant d'être réhabilité à la fin du XXe siècle pour proposer quatre gîtes mêlant authenticité et modernité.

Profitez des environs et du cadre naturel pour un séjour inoubliable. Réservez dès maintenant votre location de vacances au cœur de la région !

Abris pour vélo ou VTT • Salon de télévision • Laverie • Cour • Jardin • Piscine • Parking à proximité • Jardin commun • Piscine collective • Appareil à raclette • Jeux de société • Table de ping pong • Plancha

Aspirateur • Non fumeur • Matériel Bébé • Accès Internet privé Wifi • Cuisine • Accès Internet privé Wifi gratuit • Climatisation • Double vitrage • Douche • Draps compris • Four • Lave linge collectif • Lave vaisselle • Sèche cheveux • Télévision • Balcon • Canapé • Canapé convertible • Chauffage électrique • Hotte aspirante • Micro-ondes • Séjour / Salle à manger • Lit 160 cm • Chambre familiale • Bouilloire • Couette • Grille-pain • Linge compris

Animaux acceptés • Accès Internet Wifi • Accès internet Wifi gratuit •

Sports pédestres



©Mas Fontclair_Sommières

Les Voutains - Mas du Crès ★★★



© Mas du Crès



Construction ancienne 4 pièces
 Nombre de chambres : 2
 Capacité totale : 5 personnes
 Nombre de lits : 6 (1 lit double - 5 lits simples)
 Superficie : 180 m²

Ouverture : Du 05/04 au 05/10. Arrivée 18h. Départ 11h00.

Route de Sommières - Mas du Crès
 34160 Galargues
Tél. 06 64 96 55 51
 masducrès@gmail.com
<https://sites.google.com/view/masducrès/gîte>
 Longitude : 4.041363 - Latitude : 43.77783



TARIFS



Gîte pour 4 à 7 pers. 180 m², rénové dans la tradition des mas languedociens.

Entre Méditerranée et Cévennes, dans un mas de caractère, le Mas du Crès met à votre disposition le gîte les Voutains, rénové dans la tradition des mas languedociens en pierre et poutres apparentes.

Ce gîte tout confort peut accueillir de 4 à 6 personnes et se compose d'une grande pièce à vivre au rez-de-chaussée avec cuisine bien équipée, à l'étage 2 chambres, une avec un lit en 140 et l'autre avec un lit superposé et un lit en 90. Une salle de réception de 90m², attenante au gîte est à votre disposition.

Vous pourrez profiter également d'une grande terrasse et d'un parking. Doté d'un équipement complet, le gîte propose un confort douillet. Un de ses atouts reste la vue sur la campagne environnante.

A proximité propriétaire • Salon • Salon de jardin • Barbecue • Bibliothèque • Boulodrome / Terrain de pétanque / Terrain de boule de fort • Parking • Equipements développement durable • Entrée indépendante • Jardin • Parking privé • Jardin indépendant • Appareil à raclette • Jeux de société

Aspirateur • Matériel Bébé • Lit 140 cm • Cuisine • Lits superposés • Congélateur • Douche • Draps compris • Four • Lave linge privatif • Lave vaisselle • Réfrigérateur • Sèche cheveux • Télévision • Chauffage électrique • Hotte aspirante • Micro-ondes • Séjour / Salle à manger • Lit 90 cm • Matériel de repassage • Lit bébé • Chaise bébé • Cafetière • Bouilloire • Machine à café • Salle d'eau

Animaux acceptés • Réservation • Accès Internet Wifi • Documentation Touristique • Lits faits à l'arrivée •

Dégustation de produits

A la campagne • Isolé • Sur une exploitation agricole • Vue sur le vignoble



© Mas du Crès



© Mas du Crès

Gîte La Tonnelle - L'Auberge du Cèdre



© Auberge du Cèdre

Appartement
 Nombre de chambres : 2
 Capacité totale : 1 personnes
 Nombre de lits : 2 (2 lits doubles)
 Superficie : 100 m²

Ouverture : Du 21/03 au 16/11 tous les jours.

969 Route de Cazeneuve
 34270 Lauret
Tél. 04 67 59 02 02
welcome@auberge-du-cedre.com
<https://auberge-du-cedre.com/gite-vacances-pic-saint-loup/>
 Longitude : 3.88085 - Latitude : 43.834884



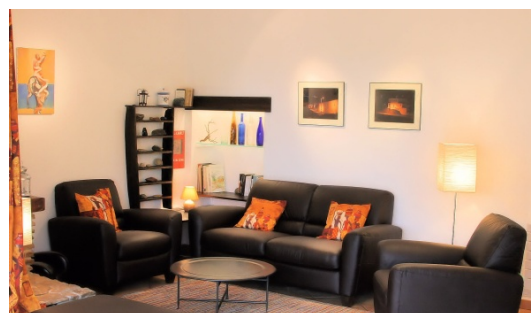
TARIFS

Gîte de 100 m², 2 chambres pour 6 pers. Dans un espace privé privilégié, avec accès aux services de l'Auberge.

Le gîte est un espace privé privilégié au cœur de l'Auberge ; il peut accueillir jusqu'à 6 personnes avec 2 chambres doubles et donne accès à tous les services proposés par l'Auberge.

Parking

Animaux acceptés •



© Auberge du Cèdre



© Auberge du Cèdre

Maison Nouis ★★★



©Nouis Jérôme

Maison 7 pièces
 Nombre de chambres : 5
 Nombre de lits : 8 (4 lits doubles - 4 lits simples)
 Superficie : 180 m²

Ouverture : Du 01/05 au 03/08, tous les jours. Fermé en août. Du 01/09 au 02/11, tous les jours.

82 rue de l'aire
 30420 Calvisson
Tél. 06 82 53 97 52
 jerome.nouis@orange.fr
 Longitude : 4.195999 - Latitude : 43.786199



TARIFS

Maison indépendante et récente pour 8 pers. 180 m², avec piscine partagée et jardin privé.

Séjournes dans une maison récente de 180 m², idéale pour accueillir jusqu'à 8 personnes. Située à proximité du centre de Sommières, elle offre un jardin privatif et un accès à une piscine partagée de 14 x 3 m.

Profitez d'un environnement paisible pour des vacances en famille ou entre amis, alliant confort moderne et charme du Sud.

Salon de jardin • Terrain clos • Parking • Entrée indépendante • Habitation indépendante • Jardin • Parc • Parking privé • Jardin indépendant • Parking gratuit

Aspirateur • Baignoire • Non fumeur • Accès Internet privatif Wifi • Cuisine • Lits superposés • Accès Internet privatif Wifi gratuit • Congélateur • Double vitrage • Douche • Draps compris • Four • Lave linge privatif • Lave vaisselle • Réfrigérateur • Séche serviettes • Télévision • Toilettés séparées • Hotte aspirante • Micro-ondes • Lit 90 cm • Matériel de repassage • Lit 160 cm • 3 salles de bain (privées) • Chambre familiale • Plaque à induction • Cafetière • Bouilloire • Douche à l'italienne • Salle d'eau • Linge compris

Réservation obligatoire •

Arrêt de transport en commun à moins de 500 m • Centre village



©Nouis Jérôme



©Nouis Jérôme



©Nouis Jérôme



©Nouis Jérôme

Les Acacias



©Mme LUYMOEYEN

Maison 6 pièces
 Nombre de chambres : 2
 Nombre de lits : 5 (1 lit double - 4 lits simples)
 Superficie : 110 m²

Ouverture : Du 01/01 au 31/12 tous les jours.

365 chemin Puech des Cabanes, Hameau Saint Etienne d'Escattes
 30250 Souvignargues

Tél. +32 475 517 917

annie.luymoeyen@gmail.com

Longitude : 4.148302 - Latitude : 43.8199



TARIFS

Maison pour 6 pers. 110 m² avec jardin et grande terrasse, dans un écrin de verdure.

Bienvenue aux Acacias, un meublé de tourisme niché dans un écrin de verdure à Saint-Etienne d'Escattes, tout près de Souvignargues.

Cette maison spacieuse et chaleureuse peut accueillir 6 personnes. Elle dispose de deux chambres, une avec un lit double et deux lits superposés et d'une autre avec deux lits simples. Un jardin clôturé et une grande terrasse vous permettront de profiter du calme environnant. Vous y trouverez tout le confort nécessaire : serviettes et linge de maison fournis, lit parapluie, pharmacie à disposition, ainsi qu'un garage sécurisé pour vos vélos. Pour vos repas en extérieur, vous pourrez profiter de la plancha.

Réservez votre séjour dès maintenant et vivez une parenthèse de détente inoubliable !

Abris pour vélo ou VTT • Salon de jardin • Terrain clos • Terrain ombragé • Terrasse • Bibliothèque • Parking • Jardin • Plain-Pied • Parking privé • Jardin indépendant • Jeux de société • Terrasse ombragée • Plancha

Baignoire • Non fumeur • Chauffage • Matériel Bébé • Accès Internet privatif Wifi • Cheminée / Poêle • Lits superposés • Climatisation • Congélateur • Douche • Draps compris • Four • Lave linge privatif • Lave vaisselle • Réfrigérateur • Sèche cheveux • Sèche serviettes • Télévision • Toilettes séparées • 1 salle de bain (privée) • Hotte aspirante • Micro-ondes • Plaque vitrocéramique • Lit 90 cm • Matériel de repassage • Lit 160 cm • Lit bébé • Chambre familiale • Cafetière • Bouilloire • Grille-pain • Linge compris

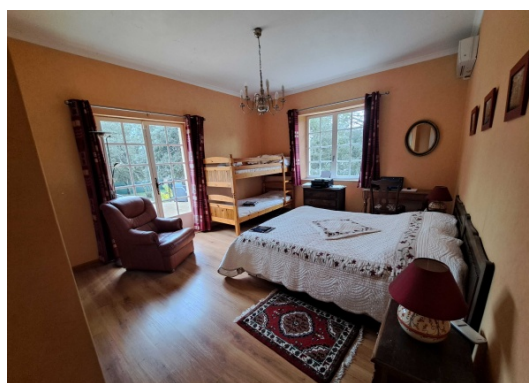
Animaux acceptés •



©Mme LUYMOEYEN



©Mme LUYMOEYEN



©OT Pays de Sommières

Le Mas Bleu



© Le Mas Bleu Sommières

Maison 11 pièces
 Nombre de chambres : 6
 Nombre de lits : 12 (12 lits doubles)
 Superficie : 450 m²

Ouverture : Toute l'année tous les jours.

1 rue de la Condamine
 30250 Sommières
Tél. 06 16 09 13 90
<https://www.masbleu.com>
 Longitude : 4.088851 - Latitude : 43.786616



TARIFS

Maison pour 24 pers. parfait pour des réunions familiales ou entre amis. De grands espaces dans chaque pièce avec un jardin arboré et une piscine de 20m.

Le Mas Bleu est une maison de caractère idéale pour les réunions familiales, les séjours entre amis et les séminaires d'entreprises.

Ce vaste domaine offre des espaces adaptés aux grands groupes tout en préservant intimité et sérénité grâce à ses hauts murs qui sécurisent la propriété. Avec une capacité d'accueil modulable (24 à 31 personnes en été, 20 en hors-saison), ce mas authentique dispose de trois grandes terrasses, d'un jardin arboré et d'une piscine de 20 mètres. Pour des moments de détente et de partage, profitez d'une salle de jeux insonorisée et équipée (baby-foot, flipper, billard, projecteur) et d'un espace TV avec console Playstation 3. Un lieu idéal pour ados et adultes !

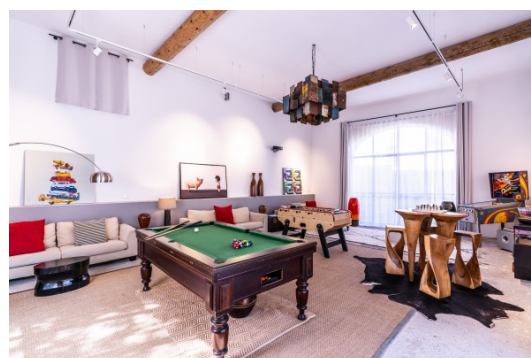
"Chaque pièce du Mas Bleu raconte une histoire : la décoration, soigneusement pensée, mêle objets et meubles uniques rapportés de mes voyages à travers le monde ces 20 dernières années."

Idéal pour des repas en groupe, Le Mas Bleu peut accueillir jusqu'à 35 convives à table entre mai et octobre
 [...]

Abris pour vélo ou VTT • Salon de jardin • Terrain clos • Terrain ombragé • Terrasse • Barbecue • Climatisation • Cuisine d'été • Salle de réception • Bibliothèque • Billard • Parking • Habitation indépendante • Jardin • Piscine • Salle de jeux • Parking privé • Jardin commun • Piscine plein air • Baby-foot • Jeux de société • Table de ping pong • Plancha

Câble / Satellite • Non fumeur • Matériel Bébé • Accès Internet privatif Wifi • Lit 140 cm • Accès Internet privatif Wifi gratuit • Télévision • Chaîne hifi • Lit 160 cm • Lit bébé • Chaise bébé • Table à langer • 4 salles de bain (privées) et plus • Baignoire bébé • Machine à café • Lit 180 cm • Linge compris

Animaux acceptés • Location de salles • Prêt de vélos •



© Le Mas Bleu Sommières



© Le Mas Bleu Sommières



© Le Mas Bleu Sommières

Château de Pondres - Hôtel ★★★★★



©Château de Pondres



Nombre de chambres : 24
 Nombre de chambres doubles : 20
 Nombre de suites : 4
 Nombre de chambres simples : 2
 Capacité totale : 48 personnes

Ouverture : Du 01/01 au 31/12 tous les jours.

2, allée du Pigeonnier
 30250 Villevieille
Tél. 04 66 35 97 20
reception@chateaudepondres.com
<https://www.chateaudepondres.fr>
 Longitude : 4.090111 - Latitude : 43.807454



TARIFS

Chambre double : **117 > 504 €** selon dates et catégories
 Tarifs valables du 01/01/26 au 31/12/26



Hôtel de 24 Chambres et Suites dans un château classé Monument Historique, au cœur d'un parc arboré de 15 hectares.

Au cœur d'une nature intacte, le Château de Pondres, hôtel 4 étoiles de 24 chambres et restaurant traditionnel "La Canopée", surplombe un parc de 15 hectares, plusieurs fois centenaire, bordé de la rivière Ayalade. Ce monument se situe à seulement 2 km de la cité médiévale de Sommières.

Rénové avec soin sous l'égide des Monuments Historiques, le Château de Pondres, patrimoine préservé et vivant, concilie authenticité et modernité pour un séjour hors du temps.

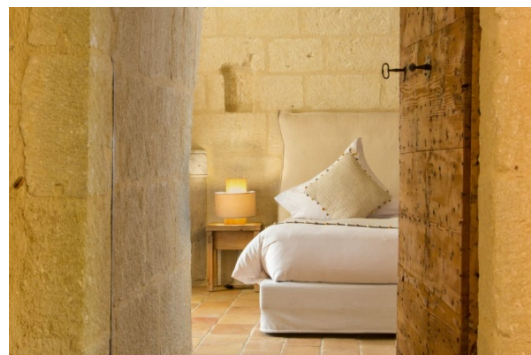
Ascenseur • Salle de sport • Salon de télévision • Sauna • Terrain clos • Terrasse • Salle de réception • Bibliothèque • Parking • Hammam • Jardin • Parc • Piscine • Restaurant • Salle de réunion • Parking à proximité • Piscine plein air • Jeux de société • Bornes de recharge pour véhicules électriques • Parking gratuit

Non fumeur • Matériel Bébé • Accès Internet privatif Wifi • Lit 140 cm • Accès Internet privatif Wifi gratuit • Climatisation • Coffre privatif • Mini-bar • Sèche cheveux • Sèche serviettes • Téléphone • Télévision • Suite familiale • Lit 90 cm • Matériel de repassage • Lit 160 cm • Lit bébé • Chaise bébé • Chambre familiale • Chauffe-biberon • Bouilloire • Douche à l'italienne • Lit 180 cm

Location de salles • Petit déjeuner en chambre • Petit déjeuner • Réservation • Bagagerie • Documentation Touristique • Restauration • Conciergerie •

Pétanque • Animations de soirées • Sports divers

A la campagne • Vue panoramique



©Château de Pondres



©Château de Pondres



©Château de Pondres

Hôtel Passiflore ★★



© Hôtel Restaurant La Passiflore

Nombre de chambres : 10
 Nombre de chambres doubles : 7
 Nombre de chambres simples : 1
 Capacité totale : 26 personnes

Ouverture : Du 12/01 au 27/12.

1 rue neuve
 30310 Vergèze
Tél. 04 66 35 00 00
contact@lapassiflore.com
<https://www.lapassiflore.com/>
 Longitude : 4.219121 - Latitude : 43.743153



TARIFS

Chambre double : **95 > 120 €**
 Petit déjeuner : **13 €**
 Parking voiture : **20 €** par nuit, sur réservation.
 Tarifs valables du 01/01/26 au 31/12/26



Hôtel-restaurant de charme avec 10 chambres dans un ancien mas viticole du XVIII^e siècle, avec jardin méditerranéen.

L'hôtel-restaurant La Passiflore est installé dans un ancien mas viticole du XVIII^e siècle, tout en pierre.

Derrière son portail discret se cache une cour intérieure arborée, propice au repos et à la déconnexion. L'établissement offre un cadre calme et apaisant, tout en restant proche des pôles touristiques.

L'hôtel propose des chambres climatisées avec télévision et Wi-Fi gratuit, dont une accessible aux personnes à mobilité réduite. Les petits déjeuners sont servis à l'accueil et dans la cour intérieure à la belle saison.

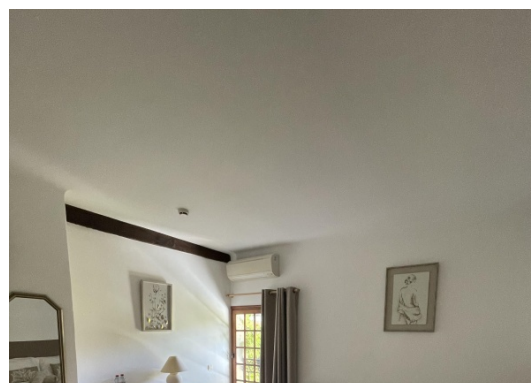
En saison estivale, le restaurant accueille les visiteurs en soirée les vendredis et samedis autour de tapas et d'assiettes à partager, à savourer dans le patio. Pour les clients de l'hôtel, il est possible de profiter du restaurant toute l'année, le lundi soir, sur réservation uniquement.

Ici, le temps ralentit pour vous offrir un séjour paisible, entre authenticité et art de vivre méditerranéen.

Terrain clos • Parking • Jardin • Restaurant • Salle de réunion • Parking privé

Baignoire • Accès Internet privatif Wifi • Climatisation • Télévision • Chambre familiale

Animaux acceptés • Location de salles • Petit déjeuner • Réservation obligatoire • Animaux avec supplément • Documentation Touristique • Restauration •



© Hôtel Restaurant La Passiflore



© Hôtel Restaurant La Passiflore

Les Prés du Roi - Hôtel



©OT Pays de Sommières

Nombre de chambres : 5
 Nombre de chambres doubles : 5
 Capacité totale : 10 personnes

Ouverture : Du 03/04 au 27/09 tous les jours de 9h à 19h30.

1803 route d'Aubais, Domaine de Massereau
 30250 Sommières
Tél. 04 66 53 11 20
camping-massereau@marvilla-parks.com
<https://www.homair.com/camping/le-domaine-de-massereau>
 Longitude : 4.096966 - Latitude : 43.765748



TARIFS

Tarifs valables du 03/04/26 au 27/09/26



Hôtel de 5 chambres insolites, dans des tonneaux aménagés, au milieu des vignes. Ambiance romantique.

Envie de vous isoler à deux: profitez d'un weekend en amoureux, unique et inoubliable! Vous rêvez d'un hébergement insolite et luxueux? Venez découvrir nos tonneaux aménagés! Un véritable clin d'œil à notre best-seller: le vin rouge "La Tourie" vieilli en fut de chêne, cet hébergement insolite et cosy est un véritable havre de paix. Insolite, oui, mais aussi très romantique!

La suite parentale aux formes arrondies alliant charme et confort et son espace de vie pratique vous invitent à goûter aux plaisirs de l'oénotourisme... La chambre propose un lit double, une télévision, des rideaux occultants et des rangements. La salle d'eau est équipée d'une douche, d'une vasque et d'un toilette pour un maximum de confort!

Votre véritable nid d'amour sera préparé avec soin et la possibilité de personnaliser votre séjour: Séance de spa en amoureux, dégustation d'un apéritif dînatoire au logement, pétales de roses. Le Room service de l'hôtel classique ne vous manquera pas!

Les résidents
 []...

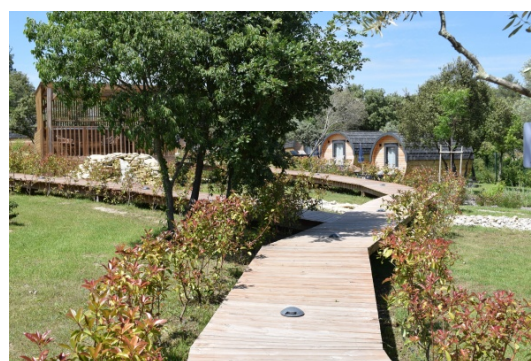
Piscine • Jardin • Barrière automatique • Parking • Espace Spa • Hammam • Terrasse • Bar • Sauna • Boulodrome / Terrain de pétanque / Terrain de boule de fort • Solarium • Terrain de tennis • Restaurant climatisé • Bains à remous • Balnéothérapie

Lit 140 cm • Sèche serviettes • Climatisation • Sèche cheveux • Douche • Câble / Satellite • Télévision • Bouilloire • Accès Internet privatif Wifi • Sanitaires privés • Non fumeur

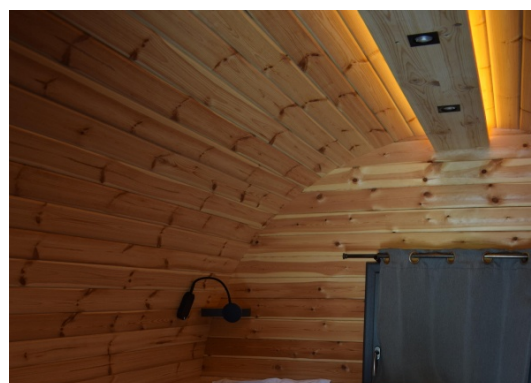
Animaux acceptés • Petit déjeuner en chambre • Bagagerie • Demi-pension • Conciergerie •

Sports de balle • Tennis • Relaxation • Sports divers • Pétanque

A la campagne • Piste/parcours cyclable à moins de 500 m



©OT Pays de Sommières



©OT Pays de Sommières

Hôtel Estelou ★★★



© Hôtel Estelou



Nombre de chambres : 26
 Nombre de chambres doubles : 18
 Nombre de chambres simples : 4
 Nombre de suites : 1
 Nombre de chambres simples : 2

Ouverture : Du 14/03 au 30/11 tous les jours de 8h à 22h.

297 avenue de la gare
 30250 Sommières
Tél. 04 66 53 11 04
contact@hotelestelou.com
<https://www.hotelestelou.fr/>
 Longitude : 4.092915 - Latitude : 43.777293



TARIFS



Hôtel de 26 chambres, aménagé dans l'ancienne gare de Sommières, avec piscine et vaste jardin méditerranéen.

L'hôtel Estelou est un hôtel 3 étoiles, clairement insolite, qui tire sa magie de son passé d'ancienne gare ferroviaire. L'hôtel Estelou a pris place dans un majestueux bâtiment construit en 1870. Situé au milieu d'un vaste jardin méditerranéen, il dispose de 26 chambres confortables et lumineuses. Il répond à l'ensemble des normes d'accessibilité.

En réservant un séjour à l'hôtel Estelou, vous serez à proximité immédiate du centre-ville médiéval de Sommières, tout en étant dans un cadre préservé, d'un calme absolu. Vous bénéficierez surtout du confort d'un boutique hôtel, d'un excellent rapport qualité/prix, et d'un accueil attentionné.

Abris pour vélo ou VTT • Salon de télévision • Terrain clos • Terrasse • Climatisation • Salle de réception • Parking • Garage • Jardin • Piscine • Salle de réunion • Parking à proximité • Baby-foot • Jeux de société • Bornes de recharge pour véhicules électriques • Terrasse ombragée • Parking à vélo

Baignoire • Non fumeur • Matériel Bébé • Accès Internet privatif Wifi • Lit 140 cm • Sanitaires communs • Sanitaires privés • Climatisation • Douche • Mini-bar • Sèche cheveux • Télévision • Hébergement insonorisé • Suite familiale • Lit 90 cm • Matériel de repassage • Lit 160 cm • Lit bébé • Chambre familiale • Douche à l'italienne

Accueil nuit • Animaux acceptés • Location de salles • Petit déjeuner • Réservation • Animaux avec supplément • Bagagerie • Accès Internet Wifi • Documentation Touristique • Location de vélos • Réservation de prestations • Point de lavage vélos • Gonflage de vélo •

Sports divers • Biathlon à pied / VTT / skis roues

Rivière ou fleuve à moins de 300 m • En ville • Zone piétonne • Au bord de l'eau • En centre historique • Piste/parcours cyclable à moins de 500 m



© Hôtel Estelou



© Hôtel Estelou



© Hôtel Estelou

La Villa Vicha - The Originals Relais ★★★★★



© Villa Vicha



Nombre de chambres : 14
 Nombre de suites : 7
 Nombre de chambres simples : 1

Ouverture : Toute l'année tous les jours de 9h à 20h.

810 chemin de Cardione
 30250 Aubais
Tél. 04 66 80 24 24
contact@villavicha.com
www.villavicha.com
 Longitude : 4.168207 - Latitude : 43.75663



TARIFS



Resort**** & spa en pleine nature. Des hébergements atypiques pour parfaire votre séjour : 14 chalets danois rénovés et modernes.

La Villa Vicha est un resort situé en plein cœur de 6 hectares de garrigue. Vous vivrez une expérience unique qui allie confort et luxe, à la préservation de l'environnement et au bien être. Des hébergements atypiques pour parfaire votre séjour : 14 chalets danois rénovés et modernes.

Parfums de la garrigue, brise rafraîchissante, soleil généreux, climat méditerranéen et cadre verdoyant décrivent à la perfection nos six hectares de parc. De nombreux pins, une terrasse, une piscine, des terrains de tennis, de pétanque et des aires de jeux pour les enfants seront à votre disposition tout au long de votre séjour.

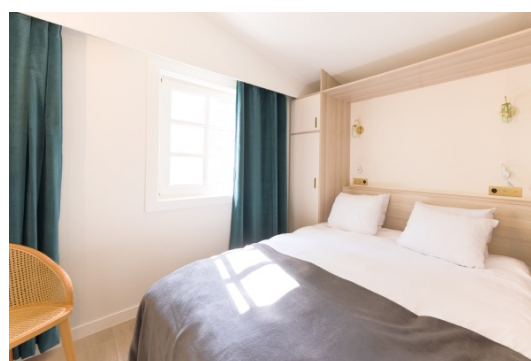
Abris pour vélo ou VTT • Aire de jeux • Sauna • Terrain de tennis • Bar • Terrasse • Climatisation • Salle de réception • Boulodrome / Terrain de pétanque / Terrain de boule de fort • Bains à remous • Parking • Equipements développement durable • Hammam • Espace Spa • Jardin • Parc • Piscine • Restaurant • Salle de réunion • Gestion des déchets • Piscine plein air • Récupérateurs d'eau de pluie • Bornes de recharge pour véhicules électriques • Terrasse couverte • Terrasse ombragée • Parking gratuit

Baignoire • Non fumeur • Matériel Bébé • Accès Internet privatif Wifi • Lit 140 cm • Sanitaires privés • Climatisation • Coin cuisine • Douche • Sèche cheveux • Téléphone • Téléphone ligne directe • Télévision • Balcon • Canapé convertible • Hébergement insonorisé • Séjour / Salle à manger • Suite familiale • Lit 90 cm • Matériel de repassage • Lit 160 cm • Lit bébé • Chaise bébé • Chambre familiale • Bouilloire • Machine à café • Douche à l'italienne • Lit 180 cm

Animaux acceptés • Bureau d'accueil • Location de salles • Petit déjeuner en chambre • Petit déjeuner • Réservation • Soins esthétiques • Animaux avec supplément • Accès Internet Wifi • Documentation Touristique • Informations touristiques • Massages / Modelages • Réservation de prestations • Restauration • Room service • Paniers Pique-nique • Restauration enfants • Service en chambre • Location de VTT • Conciergerie •

Pétanque • Randonnée pédestre / balade à pied • Animations de soirées • Tennis • VTT • Relaxation • Sports cyclistes • Sports de balle • Sports divers • Sports pédestres

A la campagne • En forêt • Isolé • Village à -2 km • Vue panoramique



© Villa Vicha



© Villa Vicha



© Villa Vicha

Salles de réunion	Personnes max	Salles équipées pour
Salle de réunion principale	45	45 30
En classe En théâtre En U En banquet En cocktail En carré		

Auberge du Cèdre



© Auberge du Cèdre

Nombre de chambres : 20

Ouverture : Du 20/03 au 15/11 tous les jours de 9h à 23h.

969 Route de Cazeneuve
34270 Lauret
Tél. 04 67 59 02 02
welcome@auberge-du-cedre.com
<https://auberge-du-cedre.com/hotel-pic-saint-loup/>
Longitude : 3.880861 - Latitude : 43.834865



TARIFS



Hôtel de 20 chambres et suites dans une ancienne maison vigneronne avec son parc centenaire, en Pic Saint-Loup.

L'Auberge du Cèdre est un lieu inclassable, avec les services d'un hôtel-restaurant et l'accueil chaleureux, l'ambiance familiale d'une chambre d'hôtes, au cœur du vignoble du Pic Saint-Loup dans l'Hérault.

L'hôtel occupe l'ancienne maison vigneronne de Cazeneuve, avec ses nombreuses salles et chambres, son restaurant baigné de lumière dans l'orangerie, ses grandes terrasses, la piscine et le parc centenaire.

On y vient en weekend amoureux, en famille ou avec les amis pour des vacances buissonnières ; ou en stage, en séminaire, en réunion, pour travailler ou apprendre dans la beauté, le calme, la simplicité.

Aire de jeux • Terrain clos • Bar • Terrasse • Salle d'exposition • Bibliothèque • Restaurant climatisé • Boulodrome / Terrain de pétanque / Terrain de boule de fort • Parking • Garage • Jardin • Parc • Salle de projection • Salle de réunion • Jeux de société

Matériel Bébé • Accès Internet privatif Wifi • Sanitaires privés • Douche • Sèche cheveux • Sèche serviettes • Suite familiale • Lit 160 cm • Lit bébé • Chaise bébé • Chambre familiale • Douche à l'italienne

Animaux acceptés • Location de salles • Animaux avec supplément •

Pétanque • Sports divers



© Auberge du Cèdre



© Auberge du Cèdre



© Auberge du Cèdre



© Auberge du Cèdre

Les Chênes - Camping ***



©Camping Les Chênes



Nombre emplacements classés : 87
Nombre mobil-homes en location : 14

Ouverture : Du 03/04 au 16/10. Arrivée possible jusqu'à 22h. Contactez le camping.

95 chemin des Teuillères Basses
30250 Junas

Tél. 04 66 80 99 07

camping-les-chenes@orange.fr

<https://www.camping-les-chenes.com/>

Longitude : 4.120463 - Latitude : 43.760926



TARIFS

Forfait : **23 > 29 €** emplacement 2 pers. + 1 véhicule/caravane/camping-car + électricité
Location Mobilhome semaine : **245 > 903 €** variable selon la gamme de mobilhome et de la période de réservation.
Tarifs valables du 03/04/26 au 16/10/26



Camping calme et familial avec un bel espace aquatique sous le soleil de l'Occitanie et à l'ombre de ses chênes.

Le camping s'étend sur un terrain de 1,7 ha, à l'ombre de magnifiques chênes. Un endroit propice à la détente : Imaginez-vous... allongé sur l'une des chaises longues ou à l'ombre d'un parasol, au bord de la piscine et de la pataugeoire.

Le camping vous propose une gamme de mobilhomes adaptés à tous les budgets. Certains équipés de télévision et de lave-vaisselle.

Pour ceux qui préfèrent l'insolite, vous pouvez choisir de séjourner dans une roulotte de 2 chambres avec salon central et cuisine aménagée.

Pour ceux qui voyagent avec leur tente, caravane ou camping-car, vous y trouverez des emplacements en majorité ombragés d'environ 90 m².

Coté services : un snack-bar où chacun peut décider de consommer sur la terrasse ou d'emporter, l'accès au wifi, la boutique avec des produits de première nécessité et du terroir. Il est également possible de commander pains et viennoiseries la veille et de les retirer le lendemain dès 8h, de louer des VTT sur place...

En été, vous pouvez pro

[]...

Aire de jeux • Terrain clos • Bar • Terrain ombragé • Terrasse • Toilettes • Bac à vaisselle • Barrière automatique • Trampoline • Boulodrome / Terrain de pétanque / Terrain de boule de fort • Laverie • Nursery • Pataugeoire • Branchements électriques • Parking • Défibrillateur • Équipements développement durable • Jardin • Piscine • Parking privé • Eau chaude solaire • Eolienne • Gestion des déchets • Panneau photovoltaïque • Piscine enfants • Piscine plein air • Baby-foot • Jeux de société • Terrasse ombragée • Camping-car • Ravitaillement en eau • Vidange des eaux noires • Parking gratuit • Bac à linge • Emplacements nus

Matériel Bébé • Accès Internet privatif Wifi • Lit 140 cm • Cuisine • Congélateur • Coin cuisine • Douche • Douches chaudes • Lavabos eau chaude • Lave linge collectif • Réfrigérateur • Sèche cheveux • Toilettes séparées • Cabines lavabo • Micro-ondes • Lit 90 cm • Matériel de repassage • Lit bébé • Chaise bébé • Table à langer • Baignoire bébé • Locatif climatisé • Cafetière

Animaux acceptés • Alimentation/Point alimentation • Camping-cars autorisés • Petit déjeuner • Réservation • Surveillance de jour • Animaux avec supplément • Boutique • Ménage avec supplément • Dépôt de pain • Dépôt de gaz • Documentation Touristique • Location HLL / chalet • Location de mobilhome • Location de vélos • Point courrier • Restauration • Surveillance de nuit • Restauration rapide • Plats à emporter/Plats cuisinés • Location de VTT • Animaux acceptés dans les locatifs • Glacier •

Pétanque • Ping-pong • Randonnée pédestre / balade à pied • VTT • Volley-ball • Sports cyclistes • Sports de balle • Sports divers • Sports pédestres

En forêt • Arrêt navette à moins de 300 m • Arrêt de transport en commun à moins de 500 m • Village à -2 km



©Camping Les Chênes



©Camping Les Chênes



©Camping Les Chênes

Domaine de Gajan - Camping ****



© Domaine de Gajan - Camping Boisseron

Nombre emplacements classés : 115
 Nombre emplacements caravanes : 45
 Nombre tentes en location : 4
 Nombre bungalows en location : 6
 Nombre caravanes en location : 45
 Nombre mobil-homes en location : 40

Ouverture : Du 18/04 au 26/09.

651 Rue de Pie Bouquet
 34160 Boisseron
Tél. 04 66 80 94 30
 info@campingdomainedegajan.com
<https://www.campingdomainedegajan.com/>
 Longitude : 4.07443 - Latitude : 43.766786

TARIFS

Emplacement : **20 > 40 €** 2 personnes
 Prix tente / jour : **20 > 40 €** 2 personnes
 Location HLL / Bungalow semaine : **219 > 1000 €**
 Location Mobilhome semaine : **219 > 1500 €**
 Tarifs valables du 18/04/26 au 26/09/26



Camping avec 115 emplacements avec un parc aquatique et une grande piscine chauffée.

Une large gamme d'hébergements tout confort avec la location de chalets, de mobil-homes et de bungalows toilés.

En fonction de vos envies et de votre budget, vous serez certain de trouver le mode d'hébergement qui vous convient pour vos vacances : location de mobil-homes, location de chalets, location de lodges, emplacements nus.

Un parc aquatique avec une piscine chauffée, des toboggans aquatiques et le plein d'animations au camping. Au Domaine du Gajan vous trouverez un parc aquatique composé d'une grande piscine chauffée toute la saison, un autre espace avec 3 toboggans aquatiques, d'une pataugeoire réservée aux plus petits, pour qu'ils puissent évoluer en toute sécurité, dans peu d'eau... De quoi ravir les enfants en passant des heures à s'amuser à la piscine !

N'hésitez pas à réserver en ligne : le paiement est simple et sécurisé !

Aire de jeux • Aire de pique-nique • Salon de télévision • Bar • Terrasse • Aire de stationnement camping-cars • Bac à vaisselle • Salle de réception • Equipement de Tir à l'arc • Billard • Boulodrome / Terrain de pétanque / Terrain de boule de fort • Laverie • Branchements d'eau • Pataugeoire • Espace aquatique ludique • Branchements électriques • Parking • Défibillateur • Espace fitness • Piscine • Restaurant • Salle d'animation • Piscine chauffée • Baby-foot • Jeux de société • Camping-car • Dépôt des déchets ménagers • Ravitaillement en eau • Vidange des eaux grises • Vidange des eaux noires • Bac à linge • Plancha • Espace de séchage • Prêt de jeux

Cuisine • Congélateur • Cafetière • Bouilloire

Accueil nuit • Animaux acceptés • Alimentation/Point alimentation • Accès autocar • Camping-cars autorisés • Coin repassage • Gardiennage caravaning • Petit déjeuner • Location de draps • Ménage avec supplément • Dépôt de pain • Accès Internet Wifi • Club enfants • Coffres réception • Dépôt de glace • Location HLL / chalet • Location de linge • Location de mobilhome • Massages / Modelages • Point courrier • Restauration • Surveillance de nuit • Hébergement locatif climatisé

Animation enfants • Dégustation de produits • Animations de soirées

Le Mas de Reilhe - Camping ★★



©Camping Mas de Reilhe



Nombre emplacements classés : 92
 Nombre tentes en location : 6
 Nombre bungalows en location : 7
 Nombre mobil-homes en location : 16

Ouverture : Du 01/04 au 30/09.

169 Chemin Mas de Reilhe
 30260 Crespien
Tél. 04 66 77 82 12
contact@camping-mas-de-reilhe.fr
<https://www.camping-mas-de-reilhe.fr/fr/>
 Longitude : 4.095991 - Latitude : 43.878845



TARIFS

Emplacement : **23 > 40 €** pour 1 nuit, type confort
 Location Mobilhome semaine : **60 > 110 €** pour 1 nuit, gamme confort
 Tarifs valables du 01/04/26 au 30/09/26



Le camping Le Mas de Reilhe offre un cadre paisible. Avec piscine, animations familiales, hébergements confortables et nature environnante, c'est l'endroit idéal pour des vacances conviviales et relaxantes.

Ce camping familial à taille humaine est une destination idéale pour les vacanciers en quête de détente, de convivialité et de nature préservée. Entouré de vignes, forêts et collines, il offre un cadre verdoyant et des équipements modernes pour des souvenirs inoubliables.

Le camping propose une large gamme d'hébergements adaptés à tous les besoins et budgets.

- Des emplacements spacieux et ombragés pour tentes, caravanes ou camping-cars dans un cadre paisible.
- Des mobil-homes modernes et parfaitement équipés, allant des modèles familiaux aux options plus luxueuses avec terrasse privée. Chaque hébergement offre une vue imprenable sur la nature environnante.

Des installations modernes pour toute la famille

Vous pourrez profiter d'une grande piscine chauffée, d'une pataugeoire, de terrains de sport (pétanque, volley, ping-pong) et d'une aire de jeux sécurisée pour les enfants. En haute saison, des animations conviviales sont organisées : soirées à thème, jeux en famille, conce

[]...

Abris pour vélo ou VTT • Aire de jeux • Aire de pique-nique • Salon de télévision • Terrain de sport / Stade • Terrain clos • Bar • Terrain ombragé • Terrasse • Toilettes • Borne de service camping-cars • Bac à vaisselle • Barrière automatique • Barbecue • Trampoline • Boulodrome / Terrain de pétanque / Terrain de boule de fort • Laverie • Branchements d'eau • Branchements électriques • Emplacement grand confort • Bains à remous • Défibillateur • Espace fitness • Espace Spa • Minigolf • Piscine • Restaurant • Salle d'animation • Piscine chauffée • Piscine plein air • Baby-foot • Terrasse couverte • Terrasse ombragée • Camping-car • Ravitaillement en eau • Vidange des eaux grises • Vidange des eaux noires • Bac à linge • Plancha • Espace de séchage • Emplacements nus

Matériel Bébé • Accès Internet privatif Wifi • Lit 140 cm • Coffre privatif • Congélateur • Coin cuisine • Douche • Douches chaudes • Lavabos eau chaude • Lave linge collectif • Lavoires eau chaude • Réfrigérateur • Sèche cheveux • Télévision • Toilettes séparées • Cabines lavabo • Canapé convertible • Micro-ondes • Lit 90 cm • Lit 160 cm • Lit bébé • Chaise bébé • Table à langer • Baignoire bébé • Locatif climatisé • Plaque à induction • Cafetière • Bouilloire • Machine à café • Douche à l'italienne

Animaux acceptés • Alimentation/Point alimentation • Bureau d'accueil • Camping-cars autorisés • Réservation • Soins esthétiques • Animaux avec supplément • Location de draps • Ménage avec supplément • Animateur permanent • Dépôt de pain • Prêt de matériel • Accès Internet Wifi • Club enfants • Coffres réception • Dépôt de gaz • Dépôt de glace • Documentation Touristique • Location HLL / chalet • Location bungatoile • Location de linge • Location de matériel • Location de mobilhome • Location de TV • Location tentes • Massages / Modelages • Réservation de prestations • Restauration • Terrain fermé la nuit • Restauration rapide • Plats à emporter/Plats cuisinés • Hébergement locatif climatisé • Animaux acceptés dans les locatifs • Accès internet Wifi gratuit

Animation • Animation enfants • Dégustation de produits • Pétanque • Ping-pong • Animations de soirées • Cyclotourisme • VTT • Volley-ball • Sports cyclistes • Sports de balle • Sports divers

A proximité d'une route nationale • Rivière à -5 km • Village à -2 km • Vue sur le vignoble



©Camping Mas de Reilhe



©Camping Mas de Reilhe



©Camping Mas de Reilhe

Le Garanel - Camping ★★★



©Camping le garanel

Camping familial de 56 emplacements ombragés et 4 locatifs à 300m de la cité médiévale et de ses commerces et restaurants.

Idéalement situé au bord du fleuve Vidourle, à seulement 300 mètres de la cité médiévale et de ses commerces, ce camping familial de 56 emplacements ombragés et 4 locatifs a su garder son âme traditionnelle... entre authenticité et convivialité.

Profitez d'un cadre naturel préservé pour vous promener, vous détendre, pêcher ou faire du vélo, bercé par le chant des cigales. Des emplacements spacieux et ombragés, herbeux ou stabilisés, accueillent camping-cars, caravanes, vans et tentes, ainsi que des Safari Lodges tout confort avec sanitaires privés.

Des services et loisirs pour toute la famille :

- la piscine pour se rafraîchir après une journée d'exploration
- les animations variées pour petits et grands : tournois de pétanque, olympiades, jeux apéro...
- les équipements de loisirs : terrain de pétanque, ping-pong, baby-foot, bibliothèque et jeux de société
- les commodités sur place : épicerie de dépannage, vente de glaces, dépôt de pain et viennoiseries

Un lieu chaleureux où
[]...

A proximité propriétaire • Abris pour vélo ou VTT • Aire de jeux • Aire de pique-nique • Terrain clos • Terrain ombragé • Terrasse • Aire de stationnement camping-cars • Borne de service camping-cars • Bac à vaisselle • Barbecue • Boulodrome / Terrain de pétanque / Terrain de boule de fort • Laverie • Branchements d'eau • Nursery • Branchements électriques • Emplacement grand confort • Défibrillateur • Equipements développement durable • Garage mort • Piscine • Parking à proximité • Gestion des déchets • Piscine plein air • Baby-foot • Jeux de société • Terrasse ombragée • Camping-car • Dépôt des déchets ménagers • Ravitaillement en eau • Vidange des eaux grises • Vidange des eaux noires • Bac à linge • Plancha • Espace de séchage • Emplacements nus

Matériel Bébé • Lit 140 cm • Congélateur • Coin cuisine • Douche • Douches chaudes • Lavabos eau chaude • Lave linge collectif • Réfrigérateur • Sèche cheveux • Sèche linge collectif • Toilettés séparées • Micro-ondes • Lit 90 cm • Matériel de repassage • Lit 160 cm • Chaise bébé • Table à langer • Baignoire bébé • Cafetière • Bouilloire • Machine à café

Animaux acceptés • Alimentation/Point alimentation • Bureau d'accueil • Camping-cars autorisés • Coin repassage • Réservation • Surveillance de jour • Animaux avec supplément • Dépôt de pain • Bagagerie • Accès Internet Wifi • Coffres réception • Dépôt de glace • Documentation Touristique • Location bungalow • Location tentes • Point courrier • Surveillance de nuit • Terrain fermé la nuit • Accessible en poussette •

Animation • Animation enfants • Animations de soirées



Nombre emplacements camping-cars : 52
Nombre emplacements caravanes : 52

Ouverture : Du 01/04 au 30/10 tous les jours. Arrivée 15h00. Départ 11h00.

99 chemin de la Princesse
30250 Sommières

Tél. 04 66 80 33 49

campinglegaranel@gmail.com

<https://camping-garanel.fr/>

Longitude : 4.087181 - Latitude : 43.786567



TARIFS



©Le Garanel - Camping_Sommières



©Le Garanel - Camping_Sommières



©Camping le garanel

Domaine de Massereau - Camping ★★★★★



Chenair



Nombre emplacements camping-cars : 18
 Nombre emplacements caravanes : 18
 Nombre emplacements passages : 3
 Nombre tentes en location : 2
 Nombre bungalows en location : 31
 Nombre mobil-homes en location : 179

Ouverture : Du 03/04 au 27/09 tous les jours de 9h à 19h30. Basse saison : de 9h à 12h et de 14h à 18h. Haute saison : de 9 à 12h et de 13h à 19h30.

1803 route d'Aubais
 30250 Sommières
Tél. 04 66 53 11 20
camping-massereau@marvilla-parks.com
<https://www.homair.com/camping/le-domaine-de-massereau>
 Longitude : 4.097066 - Latitude : 43.765686



TARIFS

Emplacement : **33 > 66 €** 100 m², électricité >= 10A, eau
 Tarifs valables du 03/04/26 au 27/09/26



Camping avec 179 hébergements, 18 emplacements de haut standing, au cœur d'une forêt de chênes.

Pour des vacances au calme, entre amis et en famille. L'environnement et le cadre d'un camping d'exception au cœur d'un magnifique domaine viticole de l'arrière-pays, en plein cœur d'une forêt de chênes verts !

Venez découvrir des hébergements et emplacements de haut standing, ainsi que le restaurant La Source, proposant une cuisine méditerranéenne raffinée ! Également : une épicerie réservée aux résidents.

Un camping Marvilla Parks haut de gamme avec des hébergements de qualité et des parcelles pour campeur arborées et spacieuses. Côté hébergement, on retrouve pour les amoureux de la nature les cabanes et chalets en bois, mais aussi trois gammes de Mobil-Home modernes, confortables et rafraîchissants !

Les résidents pourront bénéficier de l'espace balnéothérapie (solarium, salle de massage, bains à remous, jet hydro-massants, ...), l'espace détente (hammam, sauna et jacuzzi) et des piscines avec toboggans, ainsi qu'une aire de jeux aquatique pour les enfants.

Aire de jeux • Aire de pique-nique • Balnéothérapie • Sauna • Solarium • Terrain de sport / Stade • Terrain de tennis • Bar • Terrain ombragé • Terrasse • Toilettes • Borne de service camping-cars • Bac à vaisselle • Barrière automatique • Barbecue • Trampoline • Restaurant climatisé • Boulodrome / Terrain de pétanque / Terrain de boule de fort • Laverie • Branchements d'eau • Pataugeoire • Espace aquatique ludique • Branchements électriques • Bains à remous • Parking • Equipements développement durable • Hammam • Espace Spa • Minigolf • Piscine • Salle d'animation • Salle de jeux • Salle de projection • Salle de réunion • Parking gardé • Parking autocar • Parking privé • Piscine chauffée • Piscine couverte • Piscine enfants • Piscine plein air • Local commun chauffé en hiver • Baby-foot • Jeux de société • Bornes de recharge pour véhicules électriques • Terrasse couverte • Terrasse ombragée • Camping-car • Dépôt des déchets ménagers • Ravitaillement en eau • Vidange des eaux grises • Vidange des eaux noires • Parking gratuit • Bac à linge • Parking à vélo • Plancha • Espace de séchage • Prêt de jeux

Matériel Bébé • Accès Internet privatif Wifi • Lit 140 cm • Congélateur • Coin cuisine • Douche • Douches chaudes • Lavabos eau chaude • Lave linge collectif • Lave vaisselle • Réfrigérateur • Sanitaires chauffés • Sèche cheveux • Sèche linge collectif • Télévision • Toilettes séparées • Cabines lavabo • Micro-ondes • Lit 90 cm • Matériel de repassage • Lit 160 cm • Locatif climatisé • Cafetière • Bouilloire • Machine à café

Accueil nuit • Animaux acceptés • Alimentation/Point alimentation • Accès autocar • Camping-cars autorisés • Coin repassage • Gardiennage caravanning • Location de salles • Pension complète • Petit déjeuner • Soins esthétiques • Surveillance de jour • Animaux avec supplément • Boutique • Location de draps • Ménage avec supplément • Bagagerie • Club enfants • Coffres réception • Cyber espace / bornes accès Internet • Demi-pension • Documentation Touristique • Location HLL / chalet • Location bungatoile • Location de linge • Location de mobilhome • Location de vélos • Massages / Modelages • Ménage en fin de séjour • Restauration • Surveillance de nuit • Paniers Pique-nique • Plats à emporter/Plats cuisinés • Location de VTT • Hébergement locatif climatisé • Point de lavage vélos • Glacier •

A la campagne • En forêt • Piste/parcours cyclable à moins de 500 m



Chenair



Chenair



Chenair

L' Olivier - Camping ***



© Camping l'Olivier

Nombre emplacements camping-cars : 5
 Nombre emplacements caravanes : 14
 Nombre emplacements résidentiels : 2
 Nombre tentes en location : 2
 Nombre bungalows en location : 7
 Nombre mobil-homes en location : 10

Ouverture : Du 11/04 au 12/10 tous les jours de 8h à 20h.

147 chemin d'Aubais

30250 Junas

Tél. 04 66 80 39 52

contact@campinglolivier.fr

www.campinglolivier.fr

Longitude : 4.125864 - Latitude : 43.770037 - Altitude : 100 m



TARIFS



Camping avec 45 emplacements et piscine. Caravanes, tentes et camping car. Locations de mobile-homes et chalets.

Ce camping familial propose des emplacements pour les caravanes, les tentes et les camping-car. Il est également équipé de locations de mobil-homes et de chalets, d'une piscine et de jeux pour les enfants.

A proximité propriétaire • Aire de jeux • Terrain de tennis • Terrain clos • Bar • Terrain ombragé • Terrasse • Toilettes • Bac à vaisselle • Barrière automatique • Terrain clos commun • Boulodrome / Terrain de pétanque / Terrain de boule de fort • Laverie • Nursery • Pataugeoire • Branchements électriques • Parking • Equipements développement durable • Habitation indépendante • Minigolf • Piscine • Restaurant • Parking à proximité • Parking privé • Eau chaude solaire • Gestion des déchets • Panneau photovoltaïque • Piscine enfants • Piscine plein air • Récupérateurs d'eau de pluie • Baby-foot • Jeux de société • Terrasse couverte • Terrasse ombragée • Camping-car • Dépôt des déchets ménagers • Ravitaillement en eau • Vidange des eaux grises • Parking gratuit • Bac à linge • Parking à vélo • Espace de séchage • Emplacements nus • Prêt de jeux

Matériel Bébé • Accès Internet privatif Wifi • Lit 140 cm • Coin cuisine • Douche • Douches chaudes • Lavabos eau chaude • Réfrigérateur • Toilettes séparées • Canapé convertible • Micro-ondes • Lit 90 cm • Matériel de repassage • Lit 160 cm • Lit bébé • Chaise bébé • Baignoire bébé • Locatif climatisé • Cafetière • Douche à l'italienne

Animaux acceptés • Alimentation/Point alimentation • Bureau d'accueil • Camping-cars autorisés • Réservation • Surveillance de jour • Animaux avec supplément • Location de draps • Ménage avec supplément • Dépôt de pain • Accès Internet Wifi • Coffres réception • Dépôt de gaz • Dépôt de glace • Documentation Touristique • Location HLL / chalet • Location bungatoile • Location de linge • Location de mobilhome • Ménage en fin de séjour • Réservation de prestations • Restauration • Surveillance de nuit • Terrain fermé la nuit • Restauration rapide • Plats à emporter/Plats cuisinés • Animaux acceptés dans les locatifs •



© Camping l'Olivier



© Camping l'Olivier



© Camping l'Olivier